



AUTEXIER

FABRICANT EN ROBINETTERIE INDUSTRIELLE

93 Rue Louis Blanc - 02300 CHAUNY
Tél : 03 23 52 02 86 Fax : 03 23 39 52 28
Site Internet : www.autexier.fr

Réf. 480 Famille : 27

Rév. 11

Date : 26/01/2026

Page 1/1

SOUPAPE DE SÛRETÉ EN BRONZE

Réf. 480.Ø / 480TØ / 480.ØBP

GAMME :

- 480 : Clapet FPM
- 480T : Clapet PTFE
- 480BP : Clapet VMQ (basse pression)
- Entrée femelle / échappement libre

Pour compatibilité matériaux, nous consulter

CARACTÉRISTIQUES :

- PN40 (Pression Nominale)
- EXTRÉMITÉS : Taraudage GAZ (BSP)
- MATIÈRE : BRONZE CC491K

CONDITIONS MAXIMALES D'UTILISATION :

- Réf. 480 : 40 bar de -15°C à 200°C
- Réf. 480T : 40 bar de -50°C à 225°C
- Réf. 480BP : 40 bar de -50°C à 220°C

APPLICATIONS :

- Air comprimé
- Gaz non-toxique
- Oxygène

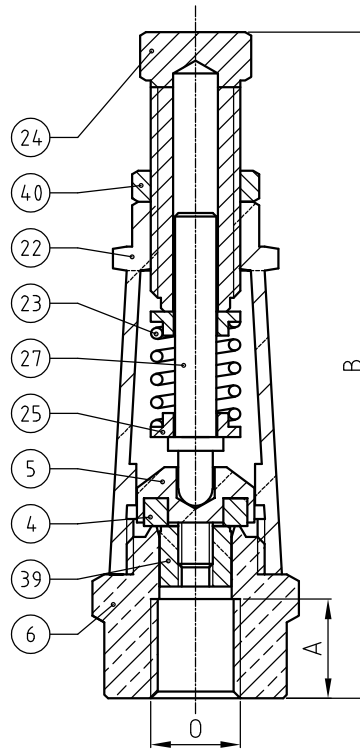
OPTIONS :

- Connexion NPT
- Connexion à bride
- Clapet dégraissé

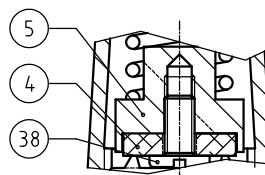
Dimensionnel hors standard nous consulter



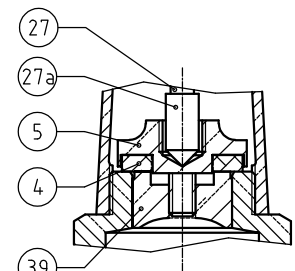
Sous réserve de modifications



480T : DN08 à DN15 et DN80
480.80 / 480.80BP



480.Ø / 480BP : DN08 à DN25



480T : DN20 à DN65
480 / 480BP : DN32 à DN65

NOMENCLATURE

Rep	Qté	Désignation	Matière
4	1	CLAPET	480:FPM / 480T:PTFE 480BP:VMQ
5	1	PORTE-CLAPET	LAITON/BRONZE (DN32 à 80)
6	1	SIÈGE	LAITON (DN08 et 12)/BRONZE
22	1	LANTERNE	BRONZE
23	1	RESSORT	INOX 302
24	1	VIS DE RÉGLAGE	LAITON
25	1 / 2	SUPPORT	LAITON / BRONZE (DN65 et 80)
27	1	POINTEAU	LAITON
27a	1	EMBOUT POINTEAU	LAITON (DN32 à 80)
38	1	VIS (DN08 à 25)	INOX A4
39	1	AILETTE	BRONZE (DN32 à 80)
40	1	ÉCROU	LAITON

RÉFÉRENCES NORMATIVES :

- Matière : NF EN 1982 - NF EN 12163 - NF EN 12164 - NF EN 10272
- Essais : NF EN 12266-1/-2 (en usine)
- Taraudage : ISO 228-1

Réf. notice de montage : 0904DA091

Réf. notice de fonctionnement : 0904DA154

**Les notices de montage et de fonctionnement
sont disponibles sur notre site internet.**

Ces données sont indicatives et peuvent être modifiées sans préavis. Il ne nous appartient pas d'apprécier les cahiers des charges ou descriptifs. Il appartient au client de vérifier l'adéquation entre le choix du matériel et les conditions réelles d'utilisation.

DIMENSIONNEL

DN	08	12	15	20	25	32	40	50	65	80
A (mm)	14.4	14.4	18	19	21	22	23	27	32	34
B Maxi (mm)	102	103	133	157	173	214	235	282	307	360
O	G 1/4"	G 3/8"	G 1/2"	G 3/4"	G 1"	G 1 1/4"	G 1 1/2"	G 2"	G 2 1/2"	G 3"
Masse (Kg) Réf. 480	0.180	0.180	0.311	0.616	1.105	1.546	2.125	3.370	4.415	8.020