



AUTEXIER

FABRICANT EN ROBINETTERIE INDUSTRIELLE

93 Rue Louis Blanc - 02300 CHAUNY
Tél : 03 23 52 02 86 Fax : 03 23 39 52 28
Site Internet : www.autexier.fr

Réf. AU189 Famille : 27

Rév. 03

Date : 30/01/2026

Page 1/1

SOUPAPE DE SÛRETÉ EN CUPRO-ALUMINIUM

Réf. AU189.Ø / AU189.ØBP / AU189TØ

GAMME :

- AU189 : Clapet FPM
- AU189BP : Clapet VMQ (basse pression)
- AU189T : Clapet PTFE
- Entrée mâle / sortie femelle

Pour compatibilité matériaux, nous consulter

CARACTÉRISTIQUES :

- PN40 (Pression Nominale)
- EXTRÉMITÉS : Filetages GAZ (BSP)
- MATIÈRE : CUPRO-ALUMINIUM CC333G

CONDITIONS MAXIMALES D'UTILISATION :

- Réf. AU189 : 40 bar de -10°C à 200°C
- Réf. AU189BP : 40 bar de -10°C à 220°C
- Réf. AU189T : 40 bar de -10°C à 225°C

APPLICATIONS :

- Eau chaude & Fluides industriels
- Fluides aqueux
- Vapeur jusqu'à 8 bar (FPM)
- Vapeur de 8 à 15 bar (PTFE)
- Gaz neutres (air comprimé,...)

OPTIONS :

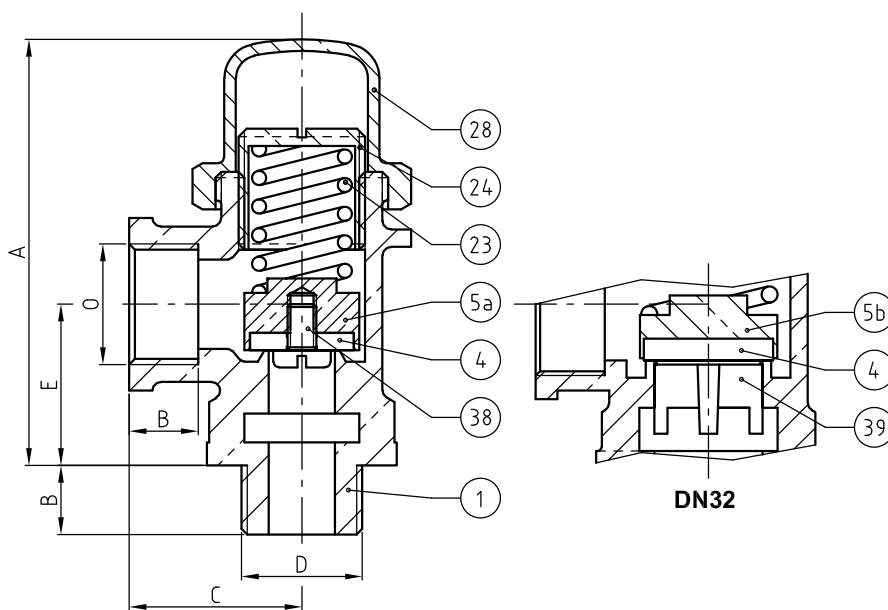
- Connexions à brides
- Connexions NPT
- Clapet dégraissé

Dimensionnel hors standard nous consulter



Sous réserve de modifications

DIMENSIONNEL				
DN	15	20	25	32
A (mm)	74	85	100	122
B (mm)	12	14	16	18
C (mm)	30	35	40	45
D	G 1/2"	G 3/4"	G 1"	G 1 1/4"
E (mm)	28	35	39	43
O	G 1/2"	G 3/4"	G 1"	G 1 1/4"
Masse (Kg)	0.290	0.485	0.800	1.210
S Entrée (mm²)	103.8	226.9	490.6	706.9
S Sortie (mm²)	272.6	456.8	720.6	1191.6



DN15 à 25

RÉFÉRENCES NORMATIVES :

- Matière : NF EN 1982 - NF EN 12163 - NF EN 12164 - NF EN 10272
- Essais : NF EN 12266-1/-2 (en usine)
- Filetages : ISO 228-1
- Éléments de fixation en acier inoxydable : NF EN 10269

Réf. notice de montage : 0904DA091

Réf. notice de fonctionnement : 0904DA153

**Les notices de montage et de fonctionnement
sont disponibles sur notre site internet.**

Ces données sont indicatives et peuvent être modifiées sans préavis. Il ne nous appartient pas d'apprécier les cahiers des charges ou descriptifs. Il appartient au client de vérifier l'adéquation entre le choix du matériel et les conditions réelles d'utilisation.

NOMENCLATURE			
Rep	Qté	Désignation	Matière
1	1	CORPS	CUPRO-ALUMINIUM
4	1	CLAPET	FPM / VMQ / PTFE
5a	1	PORTE-CLAPET (DN15 à DN25)	CUPRO-ALUMINIUM
5b	1	PORTE-CLAPET (DN32)	CUPRO-ALUMINIUM
23	1	RESSORT	INOX 302
24	1	VIS DE RÉGLAGE	CUPRO-ALUMINIUM
28	1	CAPUCHON	CUPRO-ALUMINIUM
38	1	VIS (DN15 à DN25)	INOX A4-70
39	1	AILETTE (DN32)	CUPRO-ALUMINIUM