



# AUTEXIER

FABRICANT EN ROBINETTERIE INDUSTRIELLE

93 Rue Louis Blanc - 02300 CHAUNY  
Tél : 03 23 52 02 86 Fax : 03 23 39 52 28  
Site Internet : [www.autexier.fr](http://www.autexier.fr)

Réf. 480 Famille : 27

Rév. 11

Date : 26/01/2026

Page 1/1

## SOUPAPE DE SÛRETÉ EN BRONZE

Réf. 480.Ø / 480TØ / 480BPØ

### GAMME :

- 480 : Clapet FPM
- 480T : Clapet PTFE
- 480BP : Clapet VMQ (basse pression)
- Entrée femelle / échappement libre

Pour compatibilité matériaux, nous consulter

### CARACTÉRISTIQUES :

- PN40 (Pression Nominale)
- EXTRÉMITÉS : Taraudage GAZ (BSP)
- MATIÈRE : BRONZE CC491K

### CONDITIONS MAXIMALES D'UTILISATION :

- Réf. 480 : 40 bar de -15°C à 200°C
- Réf. 480T : 40 bar de -50°C à 225°C
- Réf. 480BP : 40 bar de -50°C à 220°C

### APPLICATIONS :

- Air comprimé
- Gaz non-toxique
- Oxygène

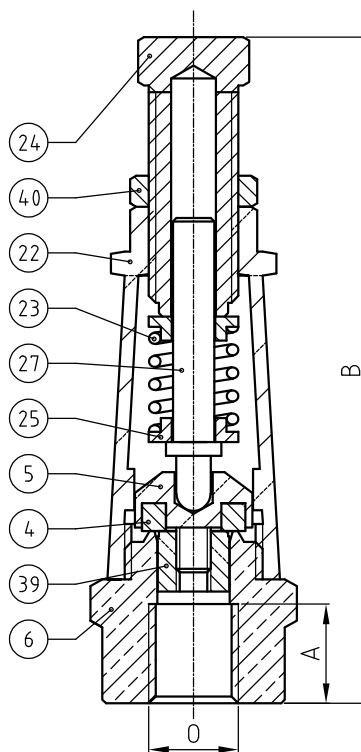
### OPTIONS :

- Connexion NPT
- Connexion à bride
- Clapet dégraissé

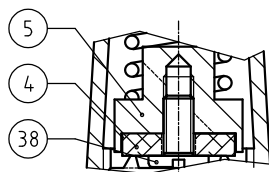
Dimensionnel hors standard nous consulter



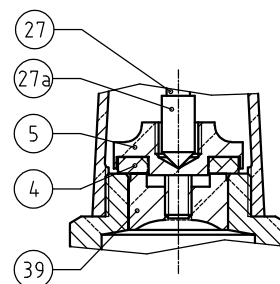
Sous réserve de modifications



480T: DN08 à DN15 et DN80  
480.80 / 480.80BP



480.Ø / 480BPØ DN08 à DN25



480T : DN20 à DN65  
480 / 480BP : DN32 à DN65

### NOMENCLATURE

Rep	Qté	Désignation	Matière
4	1	CLAPET	480:FPM / 480T:PTFE 480BP:VMQ
5	1	PORTE-CLAPET	LAITON/BRONZE(DN32à80)
6	1	SIÈGE	LAITON(DN08 et 12)/BRONZE
22	1	LANTERNE	BRONZE
23	1	RESSORT	INOX 302
24	1	VIS DE RÉGLAGE	LAITON
25	1 / 2	SUPPORT	LAITON / BRONZE (DN65 et 80)
27	1	POINTEAU	LAITON
27a	1	EMBOUT POINTEAU	LAITON (DN32 à 80)
38	1	VIS (DN08 à 25)	INOX A4-70
39	1	AILETTE	BRONZE (DN32 à 80)
40	1	ÉCROU	LAITON

### RÉFÉRENCES NORMATIVES :

- Matière : NF EN 1982 - NF EN 12163 - NF EN 12164 - NF EN 10272
- Essais : NF EN 12266-1/-2 (en usine)
- Taraudage : ISO 228-1
- Éléments de fixation en acier inoxydable : NF EN 10269

Réf. notice de montage : 0904DA091

Réf. notice de fonctionnement : 0904DA154

**Les notices de montage et de fonctionnement  
sont disponibles sur notre site internet.**

Ces données sont indicatives et peuvent être modifiées sans préavis. Il ne nous appartient pas d'apprécier les cahiers des charges ou descriptifs. Il appartient au client de vérifier l'adéquation entre le choix du matériel et les conditions réelles d'utilisation.

### DIMENSIONNEL

DN	08	12	15	20	25	32	40	50	65	80
A (mm)	14.4	14.4	18	19	21	22	23	27	32	34
B Maxi (mm)	102	103	133	157	173	214	235	282	307	360
O	G 1/4"	G 3/8"	G 1/2"	G 3/4"	G 1"	G 1 1/4"	G 1 1/2"	G 2"	G 2 1/2"	G 3"
Masse (Kg) Réf. 480	0.180	0.180	0.311	0.616	1.105	1.546	2.125	3.370	4.415	8.020