



AUTEXIER

FABRICANT EN ROBINETTERIE INDUSTRIELLE

93 Rue Louis Blanc - 02300 CHAUNY
Tél : 03 23 52 02 86 Fax : 03 23 39 52 28
Site Internet : www.autexier.fr

Réf. 378 Famille : 27

Rév. 09

Date : 29/01/2026

Page 1/1

SOUPAPE DE SÛRETÉ À BRIDES EN BRONZE

Réf. 378.Ø / 378BPØ / 378TØ

GAMME :

- 378.Ø : Clapet FPM
- 378BPØ : Clapet VMQ (basse pression)
- 378TØ : Clapet PTFE

- À levier

Pour compatibilité matériaux, nous consulter

CARACTÉRISTIQUES :

- PN40 (Pression Nominale)
- EXTRÉMITÉS : Brides ISO PN16
- MATIÈRE : BRONZE CC491K

CONDITIONS MAXIMALES D'UTILISATION :

- Réf. 378.Ø : 40 bar de -15°C à 200°C
- Réf. 378BPØ : 40 bar de -50°C à 220°C
- Réf. 378TØ : 40 bar de -50°C à 225°C

APPLICATIONS :

- Eau chaude et fluides industriels
- Fluides aqueux
- Vapeur jusqu'à 8 bar (FPM)
- Vapeur de 8 à 15 bar (PTFE)
- Gaz neutre (air comprimé,...)

OPTIONS :

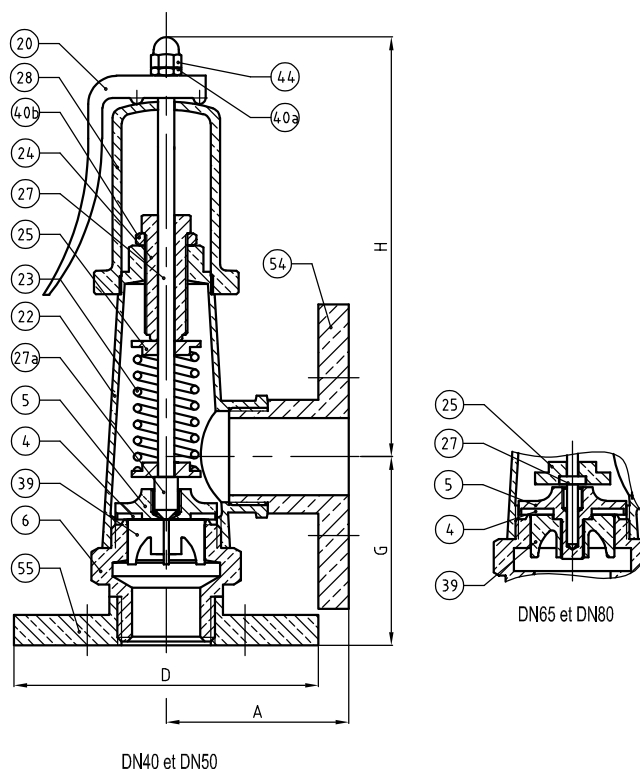
- Clapet dégraissé
- Perçage spécial

Dimensionnel hors standard nous consulter



Sous réserve de modifications

| NOMENCLATURE | | | |
|--------------|-----|----------------|----------------------------------|
| Rep | Qté | Désignation | Matière |
| 4 | 1 | CLAPET | 378:FPM / 378BP:VMQ 378T:PTFE |
| 5 | 1 | PORTE-CLAPET | BRONZE |
| 6 | 1 | SIÈGE | BRONZE |
| 20 | 1 | LEVIER | BRONZE |
| 22 | 1 | LANTERNE | BRONZE |
| 23 | 1 | RESSORT | INOX 302 |
| 24 | 1 | VIS DE RÉGLAGE | LAITON |
| 25 | 2 | SUPPORT | LAITON / BRONZE (DN65 et 80) |
| 27 | 1 | POINTEAU | LAITON |
| 27a | 1 | EMBOUT | LAITON |
| 28 | 1 | CAPUCHON | BRONZE |
| 39 | 1 | AILETTE | BRONZE |
| 40a | 1 | ÉCROU | LAITON |
| 40b | 1 | ÉCROU | LAITON |
| 44 | 1 | ÉCROU BORGNE | LAITON |
| 54 | 1 | BRIDE TARAUDÉE | BRONZE |
| 55 | 1 | BRIDE FILETÉE | BRONZE |



RÉFÉRENCES NORMATIVES :

- Matière : NF EN 1982 - NF EN 12163 - NF EN 12164 - NF EN 10272
- Essais : NF EN 12266-1/-2 (en usine)
- Face-à-face : NF EN 558 - Série 22 (DN40) / Série 23 (DN50 à DN80)
- Brides : NF EN 1092-3

Réf. notice de montage : 0904DA091

Réf. notice de fonctionnement : 0904DA098

**Les notices de montage et de fonctionnement
sont disponibles sur notre site internet.**

Ces données sont indicatives et peuvent être modifiées sans préavis. Il ne nous appartient pas d'apprécier les cahiers des charges ou descriptifs. Il appartient au client de vérifier l'adéquation entre le choix du matériel et les conditions réelles d'utilisation.

| DIMENSIONNEL | | | | |
|----------------|--------|--------|--------|--------|
| DN | 40 | 50 | 65 | 80 |
| A (mm) | 95 | 115 | 125 | 135 |
| D (mm) | 150 | 165 | 185 | 200 |
| G (mm) | 95 | 115 | 125 | 135 |
| H (mm) | 208 | 231 | 258 | 288 |
| Masse (Kg) | 7.400 | 9.750 | 13.440 | 18.510 |
| S Entrée (mm²) | 881.4 | 1385.4 | 1963.5 | 3217.0 |
| S Sortie (mm²) | 1578.7 | 2521.0 | 4095.0 | 5661.0 |