



AUTEXIER

FABRICANT EN ROBINETTERIE INDUSTRIELLE

93 Rue Louis Blanc - 02300 CHAUNY
Tél : 03 23 52 02 86 Fax : 03 23 39 52 28
Site Internet : www.autexier.fr

Réf. 280-380 Famille : 27

Rév. 13

Date : 26/01/2026

Page 1/1

SOUPAPE DE SÛRETÉ EN BRONZE Réf. 280.Ø / 380.Ø / 380BPØ

GAMME :

- 280 : Clapet PTFE
- 380 : Clapet FPM
- 380BP : Clapet VMQ (basse pression)
- Entrée mâle
- Échappement libre

Pour compatibilité matériaux, nous consulter

CARACTÉRISTIQUES :

- PN40 (Pression Nominale)
- EXTRÉMITÉS : Filetage GAZ (BSP)
- MATIÈRE : BRONZE CC491K

CONDITIONS MAXIMALES D'UTILISATION :

- Réf. 280 : 40 bar de -50°C à 225°C
- Réf. 380 : 40 bar de -15°C à 200°C
- Réf. 380BP : 40 bar de -50°C à 220°C

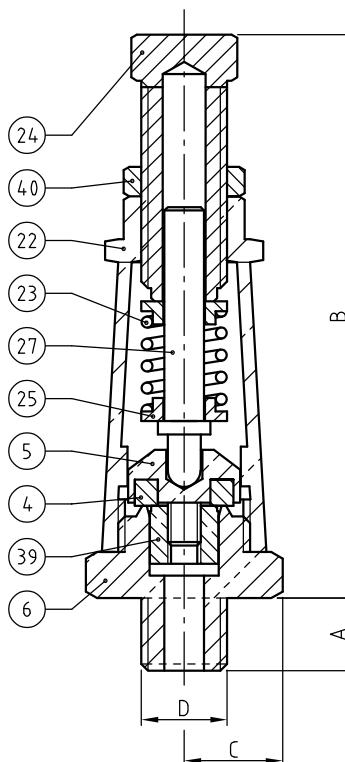
APPLICATIONS :

- Air comprimé
- Gaz non-toxique
- Oxygène

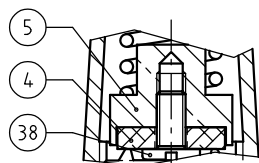
OPTIONS :

- Connexion NPT
- Connexion à bride
- Clapet dégraissé

Dimensionnel hors standard nous consulter



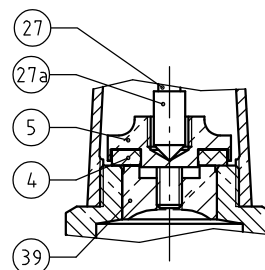
280 : DN08 à DN15 et DN80
380.80 / 380.80BP



380 / 380BP : DN08 à DN25



Sous réserve de modifications



280 : DN20 à DN65
380 / 380BP : DN32 à DN65

NOMENCLATURE

Rep	Qté	Désignation	Matière
4	1	CLAPET	280:PTFE / 380:FPM 380BP:VMQ
5	1	PORTE-CLAPET	LAITON/BRONZE(DN32à80)
6	1	SIÈGE	LAITON(DN08et12)/BRONZE
22	1	LANterne	BRONZE
23	1	RESSORT	INOX 302
24	1	VIS DE RÉGLAGE	LAITON
25	1 / 2	SUPPORT	LAITON / BRONZE (DN65 et 80)
27	1	POINTEAU	LAITON
27a	1	EMBOUIT POINTEAU	LAITON (380 DN32 à 65)
38	1	VIS (380 DN08 à 25)	INOX A4-70
39	1	AILETTE	BRONZE
40	1	ÉCROU	LAITON

RÉFÉRENCES NORMATIVES :

- Matière : NF EN 1982 - NF EN 12163 - NF EN 12164 - NF EN 10272
- Essais : NF EN 12266-1/-2 (en usine)
- Filetage : ISO 228-1
- Éléments de fixation en acier inoxydable : NF EN 10269

Réf. notice de montage : 0904DA091

Réf. notice de fonctionnement : 0904DA154

**Les notices de montage et de fonctionnement
sont disponibles sur notre site internet.**

Ces données sont indicatives et peuvent être modifiées sans préavis. Il ne nous appartient pas d'apprécier les cahiers des charges ou descriptifs. Il appartient au client de vérifier l'adéquation entre le choix du matériel et les conditions réelles d'utilisation.

DIMENSIONNEL

DN	08	12	15	20	25	32	40	50	65	80
A (mm)	11	11	15	19	21	22	23	27	32	34
B Maxi (mm)	91	92	118	138	152	192	212	255	275	326
C (mm)	23	23	28	34	36	42	50	55	67	80
D	G 1/4"	G 3/8"	G 1/2"	G 3/4"	G 1"	G 1 1/4"	G 1 1/2"	G 2"	G 2 1/2"	G 3"
Masse (Kg) Ref.280	0.160	0.180	0.311	0.603	0.885	1.276	1.860	2.640	4.415	8.020
Masse (Kg) Ref.380	0.173	0.166	0.311	0.603	0.885	1.276	1.860	2.890	4.415	7.205
S Entrée (mm²)	28.3	50.2	78.5	226.9	346.4	660.5	881.1	1385.4	1963	3216.9