



AUTEXIER

FABRICANT EN ROBINETTERIE INDUSTRIELLE

93 Rue Louis Blanc - 02300 CHAUNY
Tél : 03 23 52 02 86 Fax : 03 23 39 52 28
Site Internet : www.autexier.fr

Réf. 52 Famille : 03

Rév. 07

Date : 02/12/2025

Page 1/1

ROBINET À BOISSEAU CONIQUE FONCÉ À BRIDES EN BRONZE Réf. 52.Ø

GAMME :

- 52
- Contact Bronze / Bronze
- Deux voies

Pour compatibilité matériaux, nous consulter

CARACTÉRISTIQUES :

- PN10 (Pression Nominale)
- EXTRÉMITÉS : Brides ISO PN16
- MATIÈRE : BRONZE CC491K

CONDITIONS MAXIMALES D'UTILISATION :

- 10 bar de -45°C à 225°C

APPLICATIONS :

- Bitume
- Fluides aqueux
- Huiles, hydrocarbures, peintures, adhésifs

OPTIONS :

- Clé sur demande
- Perçage spécial

Dimensionnel hors standard nous consulter



Sous réserve de modifications

NOMENCLATURE			
Rep	Qté	Désignation	Matière
1	1	CORPS	BRONZE
12	1	GARNITURE D'ÉTANCHEITÉ	CÉRAMIQUE+GRAPHITE
16	1	TOURNANT	BRONZE
18	1	CONTRE-BRIDE	BRONZE
38	2	VIS	INOX A4-70

DIMENSIONNEL								
DN	15	20	25	32	40	50	65	80
A (mm)	90	100	115	130	150	170	210	230
B (mm)	70	80	85	103	110	135	150	175
C (mm)	14	16	17	19	23	29	38	44
D (mm)	95	105	115	140	150	165	185	200
Masse (kg)	1.750	2.600	3.200	5.000	6.750	9.550	15.200	21.950

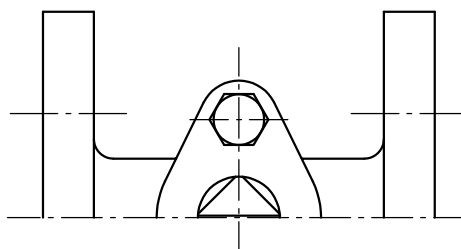
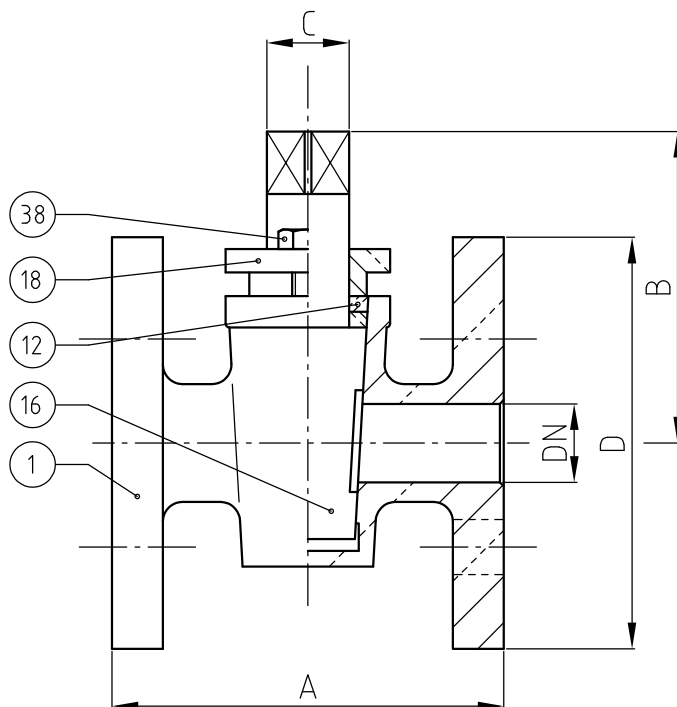
RÉFÉRENCES NORMATIVES :

- Matière : NF EN 1982 - NF EN 12163 - NF EN 12164 - NF EN 10272
- Essais : NF EN 12266-1/-2 (en usine)
- Face à face : NF EN 558 - Série 43 (DN15 à DN50)
- Brides : NF EN 1092-3

Réf. notice de montage : 0904DA117

Réf. notice de fonctionnement : 0904DA118

**Les notices de montage et de fonctionnement
sont disponibles sur notre site internet.**



Ces données sont indicatives et peuvent être modifiées sans préavis. Il ne nous appartient pas d'apprécier les cahiers des charges ou descriptifs. Il appartient au client de vérifier l'adéquation entre le choix du matériel et les conditions réelles d'utilisation.