



AUTEXIER

FABRICANT EN ROBINETTERIE INDUSTRIELLE

93 Rue Louis Blanc - 02300 CHAUNY
Tél : 03 23 52 02 86 Fax : 03 23 39 52 28
Site Internet : www.autexier.fr

Réf. AU72 Famille : 49

Rév. 13

Date : 07/02/2025

Page 1/2

ROBINET A BOISSEAU SPHÉRIQUE À BRIDE ET RACCORD GUILLEMIN EN CUPRO-ALUMINIUM

Réf. AU72.Ø

GAMME :

- AU72
 - Raccord Guillemain intégré
- Pour compatibilité matériaux, nous consulter*

CARACTÉRISTIQUES :

- PN16 (Pression Nominale)
- EXTRÉMITÉS : Bride ISO PN16 et raccord Guillemain
- MATIÈRE : CUPRO-ALUMINIUM CC333G

CONDITIONS MAXIMALES D'UTILISATION :

- 16 bar de -10°C à 100°C

APPLICATIONS :

- Fluides aqueux
- Hydrocarbures
- Eau de mer

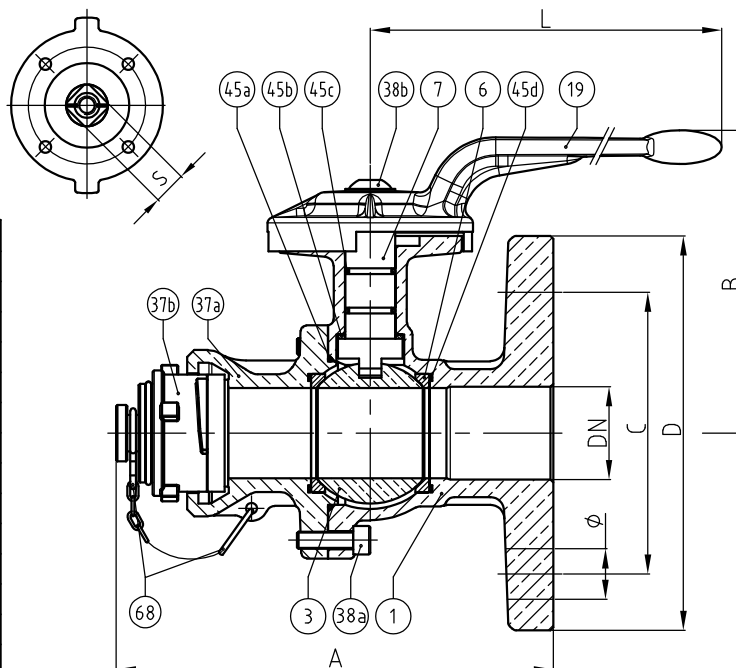
OPTIONS :

- Perçage spécial
- Internes en Monel

Dimensionnel hors standard nous consulter



Sous réserve de modifications



NOMENCLATURE			
Rep	Qté	Désignation	Matière
1	1	CORPS	CUPRO-ALUMINIUM
3	1	OBTURATEUR	CUPRO-ALUMINIUM
6	2	SIÈGE	PTFE
7	1	TIGE	CUPRO-ALUMINIUM
19	1	POIGNÉE	CUPRO-ALUMINIUM
37a	1	BOUCHON	CUPRO-ALUMINIUM
37b	1	BOUCHON GUILLEMIN	BRONZE
38a	n	VIS	INOX A4-70
38b	1	VIS	INOX A4-70
45a	1	JOINT TORIQUE	FPM
45b	1	JOINT	PTFE
45c	2	JOINT	FPM
45d	2	JOINT TORIQUE	FPM
68	1	CHAÎNE	INOX A4

RÉFÉRENCES NORMATIVES :

- Matière : NF EN 1982 - NF EN 12163 - NF EN 12164 - NF EN 10272
- Essais : NF EN 12266-1/-2 (en usine)
- Bride : NF EN 1092-3
- Raccord : NF E 29-572

Réf. notice de montage : 0904DA135

Réf. notice de fonctionnement : 0904DA136

Les notices de montage et de fonctionnement sont disponibles sur notre site internet.

DIMENSIONNEL			
DN	32	40	65
A (mm)	156	165	220
B (mm)	108	114	156
C (mm)	100	110	145
D (mm)	140	150	185
L (mm)	165	165	218
Embase ISO	F05	F05	F07
S (mm)	14	14	17
Ø Perçage	4x18	4x18	4x18
n	5	5	6
Masse (Kg)	3.790	--	7.950

Ces données sont indicatives et peuvent être modifiées sans préavis. Il ne nous appartient pas d'apprécier les cahiers des charges ou descriptifs. Il appartient au client de vérifier l'adéquation entre le choix du matériel et les conditions réelles d'utilisation.



AUTEXIER

FABRICANT EN ROBINETTERIE INDUSTRIELLE

93 Rue Louis Blanc - 02300 CHAUNY
Tél : 03 23 52 02 86 Fax : 03 23 39 52 28
Site Internet : www.autexier.fr

Réf. AU72 Famille : 49

Rév. 13

Date : 07/02/2025

Page 2/2

ROBINET A BOISSEAU SPHÉRIQUE À BRIDE ET RACCORD GUILLEMIN EN CUPRO-ALUMINIUM

Réf. AU72.Ø

GAMME :

- AU72

Pour compatibilité matériaux, nous consulter



CARACTÉRISTIQUES :

- PN16 (Pression Nominale)
- EXTRÉMITÉS : Bride ISO PN16 et raccord Guillemain
- MATIÈRE : CUPRO-ALUMINIUM CC333G

CONDITIONS MAXIMALES D'UTILISATION :

- 16 bar de -10°C à 100°C

APPLICATIONS :

- Fluides aqueux
- Hydrocarbures
- Eau de mer

OPTIONS :

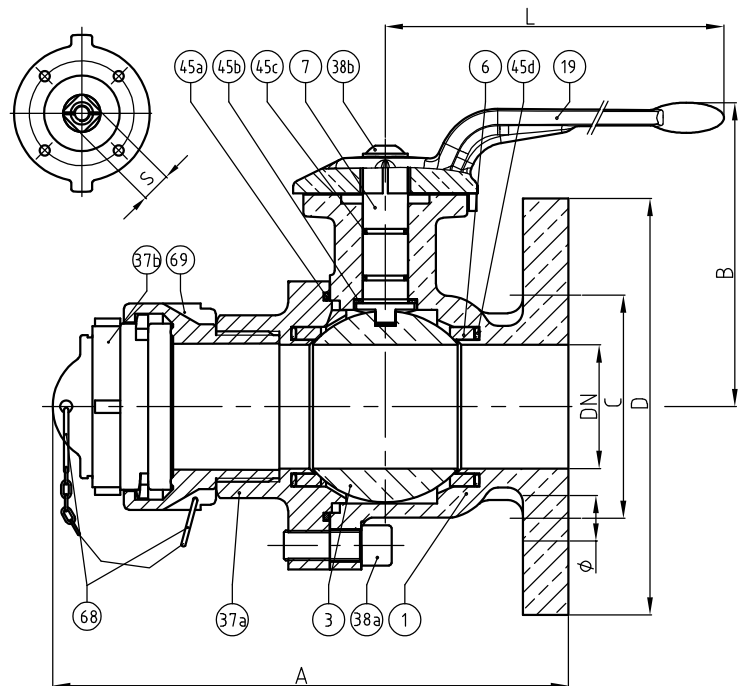
- Perçage spécial
- Internes en Monel

Dimensionnel hors standard nous consulter



Sous réserve de modifications

NOMENCLATURE			
Rep	Qté	Désignation	Matière
1	1	CORPS	CUPRO-ALUMINIUM
3	1	OBTURATEUR	CUPRO-ALUMINIUM
6	2	SIÈGE	PTFE
7	1	TIGE	CUPRO-ALUMINIUM
19	1	POIGNÉE	CUPRO-ALUMINIUM
37a	1	BOUCHON	CUPRO-ALUMINIUM
37b	1	BOUCHON GUILLEMIN	BRONZE
38a	5	VIS	INOX A4-70
38b	1	VIS	INOX A4-70
45a	1	JOINT TORIQUE	FPM
45b	1	JOINT	PTFE
45c	2	JOINT	FPM
45d	2	JOINT TORIQUE	FPM
68	1	CHAÎNE	INOX A4
69	1	RACCORD GUILLEMIN	BRONZE



DIMENSIONNEL			
DN	25	50	80
A (mm)	160*	212	250*
B (mm)	96	122	167
C (mm)	85	125	160
D (mm)	115	165	200
L (mm)	120	165	218
Embase ISO	F04	F05	F07
S (mm)	11	14	17
Ø Perçage	4x14	4x18	8x18
n	5	5	6
Masse (Kg)	--	6.760	--

**Sous réserve*

RÉFÉRENCES NORMATIVES :

- Matière : NF EN 1982 - NF EN 12163 - NF EN 12164 - NF EN 10272
- Essais : NF EN 12266-1/-2 (en usine)
- Bride : NF EN 1092-3
- Raccord : NF E 29-572

Réf. notice de montage : 0904DA135

Réf. notice de fonctionnement : 0904DA136

Les notices de montage et de fonctionnement sont disponibles sur notre site internet.

Ces données sont indicatives et peuvent être modifiées sans préavis. Il ne nous appartient pas d'apprécier les cahiers des charges ou descriptifs. Il appartient au client de vérifier l'adéquation entre le choix du matériel et les conditions réelles d'utilisation.