



AUTEXIER

FABRICANT EN ROBINETTERIE INDUSTRIELLE

93 Rue Louis Blanc - 02300 CHAUNY
Tél : 03 23 52 02 86 Fax : 03 23 39 52 28
Site Internet : www.autexier.fr

Réf. A72 Famille : 49

Rév. 05

Date : 07/02/2025

Page 1/2

ROBINET A BOISSEAU SPHÉRIQUE À BRIDE ET RACCORD GUILLEMIN EN BRONZE

Réf. A72.Ø

GAMME :

- A72
 - Raccord Guillemmin intégré
- Pour compatibilité matériaux, nous consulter*

CARACTÉRISTIQUES :

- PN16 (Pression Nominale)
- EXTRÉMITÉS : Bride ISO PN16 et raccord Guillemmin
- MATIÈRE : BRONZE CC491K

CONDITIONS MAXIMALES D'UTILISATION :

- 16 bar de -15°C à 100°C

APPLICATIONS :

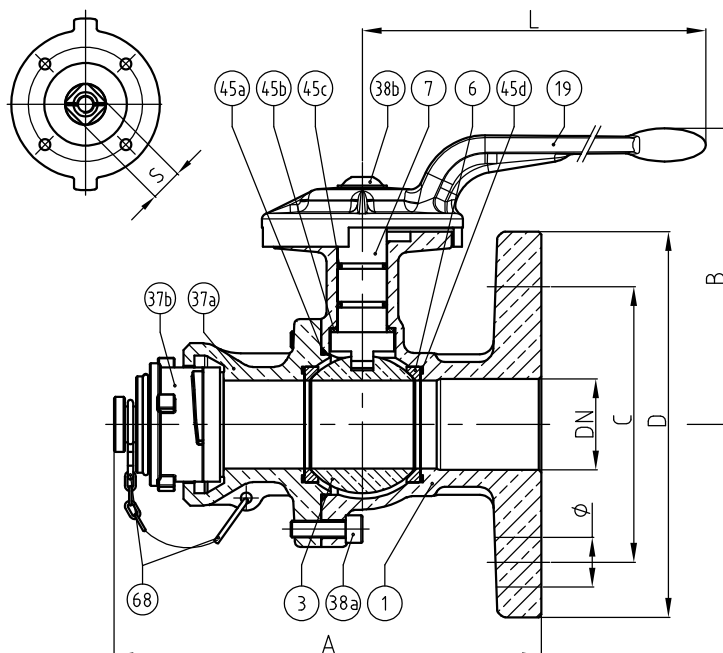
- Fluides aqueux
- Hydrocarbures

OPTIONS :

- Perçage spécial
 - Internes en Monel
- Dimensionnel hors standard nous consulter*



Sous réserve de modifications



NOMENCLATURE			
Rep	Qté	Désignation	Matière
1	1	CORPS	BRONZE
3	1	OBTURATEUR	CUPRO-ALUMINIUM
6	2	SIÈGE	PTFE
7	1	TIGE	CUPRO-ALUMINIUM
19	1	POIGNÉE	BRONZE
37a	1	BOUCHON	BRONZE
37b	1	BOUCHON GUILLEMIN	BRONZE
38a	n	VIS	INOX A4-70
38b	1	VIS	INOX A4-70
45a	1	JOINT TORIQUE	FPM
45b	1	JOINT	PTFE
45c	2	JOINT	FPM
45d	2	JOINT TORIQUE	FPM
68	1	CHAÎNE	INOX A4

RÉFÉRENCES NORMATIVES :

- Matière : NF EN 1982 - NF EN 12163 - NF EN 12164 - NF EN 10272
- Essais : NF EN 12266-1/-2 (en usine)
- Bride : NF EN 1092-3

Réf. notice de montage : 0904DA135

Réf. notice de fonctionnement : 0904DA136

Les notices de montage et de fonctionnement sont disponibles sur notre site internet.

DIMENSIONNEL			
DN	32	40	65
A (mm)	156	165	220
B (mm)	108	114	156
C (mm)	100	110	145
D (mm)	140	150	185
L (mm)	165	165	218
Embase ISO	F05	F05	F07
Ø Perçage	4x18	4x18	4x18
n	5	5	6
Masse (Kg)	4.500	5.000	9.230

Ces données sont indicatives et peuvent être modifiées sans préavis. Il ne nous appartient pas d'apprécier les cahiers des charges ou descriptifs. Il appartient au client de vérifier l'adéquation entre le choix du matériel et les conditions réelles d'utilisation.



AUTEXIER

FABRICANT EN ROBINETTERIE INDUSTRIELLE

93 Rue Louis Blanc - 02300 CHAUNY
Tél : 03 23 52 02 86 Fax : 03 23 39 52 28
Site Internet : www.autexier.fr

Réf. A72 Famille : 49

Rév. 05

Date : 07/02/2025

Page 2/2

ROBINET A BOISSEAU SPHÉRIQUE À BRIDE ET RACCORD GUILLEMIN EN BRONZE

Réf. A72.Ø

GAMME :

- A72

Pour compatibilité matériaux, nous consulter

CARACTÉRISTIQUES :

- PN16 (Pression Nominale)
- EXTRÉMITÉS : Bride ISO PN16 et raccord Guillemmin
- MATIÈRE : BRONZE CC491K

CONDITIONS MAXIMALES D'UTILISATION :

- 16 bar de -15°C à 100°C

APPLICATIONS :

- Fluides aqueux
- Hydrocarbures

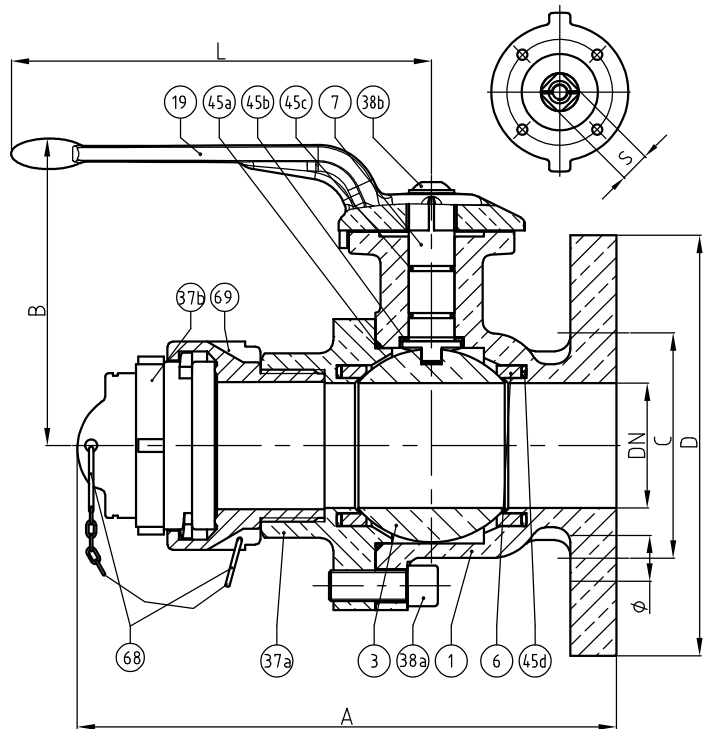
OPTIONS :

- Perçage spécial
- Internes en Monel

Dimensionnel hors standard nous consulter



Sous réserve de modifications



NOMENCLATURE			
Rep	Qté	Désignation	Matière
1	1	CORPS	BRONZE
3	1	OBTURATEUR	CUPRO-ALUMINIUM
6	2	SIÈGE	PTFE
7	1	TIGE	CUPRO-ALUMINIUM
19	1	POIGNÉE	BRONZE
37a	1	BOUCHON	BRONZE
37b	1	BOUCHON GUILLEMIN	BRONZE
38a	n	VIS	INOX A4-70
38b	1	VIS	INOX A4-70
45a	1	JOINT TORIQUE	FPM
45b	1	JOINT	PTFE
45c	2	JOINT	FPM
45d	2	JOINT TORIQUE	FPM
68	1	CHAÎNE	INOX A4
69	1	RACCORD GUILLEMIN	BRONZE

RÉFÉRENCES NORMATIVES :

- Matière : NF EN 1982 - NF EN 12163 - NF EN 12164 - NF EN 10272
- Essais : NF EN 12266-1/-2 (en usine)
- Bride : NF EN 1092-3

Réf. notice de montage : 0904DA135

Réf. notice de fonctionnement : 0904DA136

Les notices de montage et de fonctionnement sont disponibles sur notre site internet.

DIMENSIONNEL			
DN	25	50	80
A (mm)	160*	212	250*
B (mm)	96	122	167
C (mm)	85	125	160
D (mm)	115	165	200
L (mm)	120	165	218
Embase ISO	F04	F05	F07
S (mm)	11	14	17
Ø Perçage	4x14	4x18	8x18
n	5	5	6
Masse (Kg)	--	7.850	--

**Sous réserve*

Ces données sont indicatives et peuvent être modifiées sans préavis. Il ne nous appartient pas d'apprécier les cahiers des charges ou descriptifs. Il appartient au client de vérifier l'adéquation entre le choix du matériel et les conditions réelles d'utilisation.