



AUTEXIER

FABRICANT EN ROBINETTERIE INDUSTRIELLE

93 Rue Louis Blanc - 02300 CHAUNY
Tél : 03 23 52 02 86 Fax : 03 23 39 52 28
Site Internet : www.autexier.fr

Réf. 2276 Famille : 22

Rév. 04

Date : 12/06/2024

Page 1/1

GARNITURE DE NIVEAU BRONZE

PARTIE INFÉRIEURE

Réf. 2276PIØ

GAMME :

- 2276PI
- Avec bride
- PI = Partie Inférieure

Pour compatibilité matériaux, nous consulter

CARACTÉRISTIQUES :

- PN16 (Pression Nominale)
- EXTRÉMITÉS : Bride ISO PN16
- MATIÈRE : BRONZE CC491K

CONDITIONS MAXIMALES D'UTILISATION :

- 16 bar de -20°C à 200°C

APPLICATIONS :

- Fluides aqueux
- Huiles et hydrocarbures
- Vapeur (6 bar)

OPTIONS :

- Robinet de purge (T°<90°C) - Réf. C519.Ø
- Robinet de purge (T°>90°C) - Réf. 255.Ø
- Longueur de tube - 0.2 à 4 mètres
- Intermédiaire de niveau Réf. 277
- Tube Pyrex® ou rhodoïd
- Protection de tube
- Etanchéité spéciale hydrocarbures
- Bague de tube en supplément
(PTFE - Ref.CBT / Graphite - Ref.CBL / Caoutchouc - Ref.CBC / FPM - Ref.CBV)

Dimensionnel hors standard nous consulter

DIMENSIONNEL	
DN	15
A (mm)	80
B (mm)	65
D (mm)	95
H maxi (mm)	150
Masse (Kg)	1.310

RÉFÉRENCES NORMATIVES :

- Matière : NF EN 1982 - NF EN 12163 - NF EN 12164 - NF EN 10272
- Essais : NF EN 12266-1/-2 (en usine)
- Brides : NF EN 1092-3

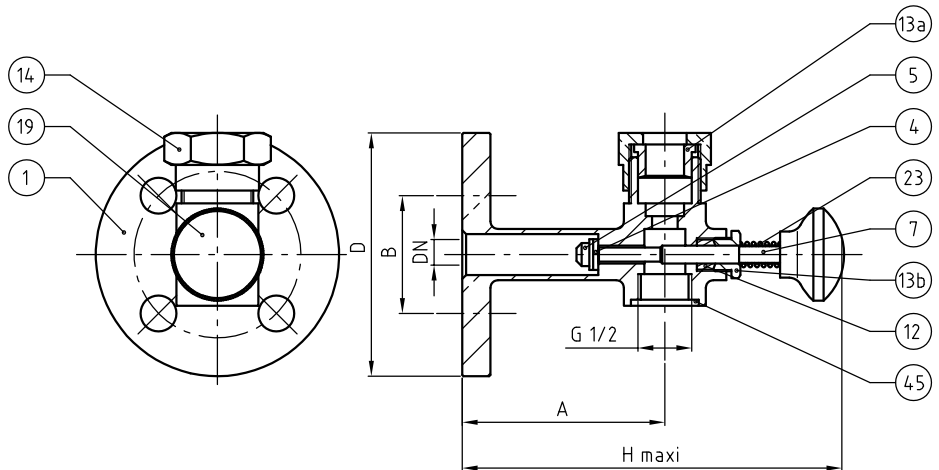
Réf. notice de montage : 0904DA140

Réf. notice de fonctionnement : 0904DA141

Les notices de montage et de fonctionnement sont disponibles sur notre site internet.



Sous réserve de modifications



NOMENCLATURE			
Rep	Qté	Désignation	Matière
1	1	CORPS GARNITURE	BRONZE
4	1	CLAPET	FPM
5	1	PORTE-CLAPET	LAITON
7	1	TIGE	LAITON
12	1	GARNITURE D'ÉTANCHÉITÉ	PTFE
13a	1	FOULOIR	LAITON
13b	1	FOULOIR	LAITON
14	1	ÉCROU PRESSE ÉTOUPE	LAITON
19	1	POIGNÉE	BAKELITE
23	1	RESSORT	INOX
45	1	JOINT	PTFE

Ces données sont indicatives et peuvent être modifiées sans préavis. Il ne nous appartient pas d'apprécier les cahiers des charges ou descriptifs. Il appartient au client de vérifier l'adéquation entre le choix du matériel et les conditions réelles d'utilisation.