



AUTEXIER

FABRICANT EN ROBINETTERIE INDUSTRIELLE

93 Rue Louis Blanc - 02300 CHAUNY
Tél : 03 23 52 02 86 Fax : 03 23 39 52 28
Site Internet : www.autexier.fr

Réf. B Famille : 40

Rév. 06

Date : 14/03/2024

Page 1/1

BRIDE TARAUDÉE EN BRONZE Réf. BØ.Ø

GAMME :

- B
 - Perçage standard : ISO PN 10/16
- Pour compatibilité matériaux, nous consulter*

CARACTÉRISTIQUES :

- PN20 (Pression Nominale)
- EXTRÉMITÉS : Taraudage GAZ
- MATIÈRE : BRONZE CC491K

CONDITIONS MAXIMALES D'UTILISATION :

- 20 bar de -50°C à 250°C

APPLICATIONS :

- Fluides aqueux
- Vapeur (8 bar)
- Eau de mer

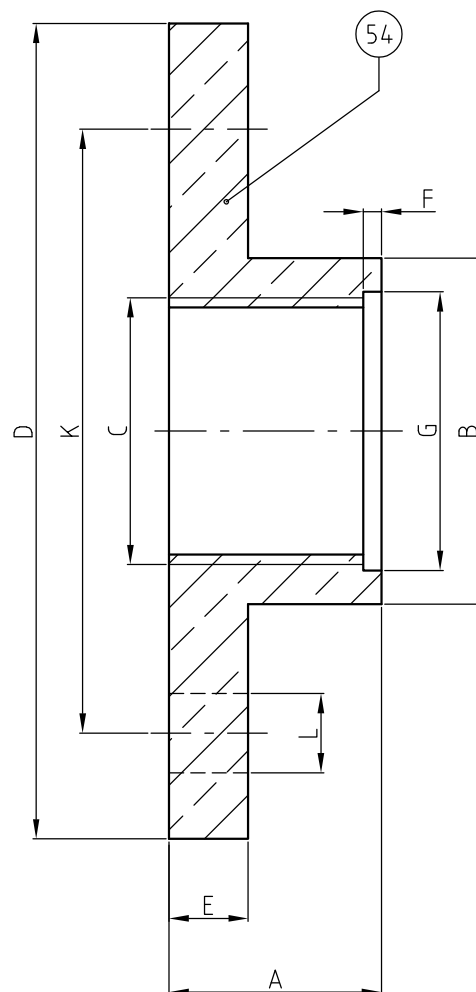
OPTIONS :

- Perçage spécial sur demande
- Embouts lisses
- Embouts à souder

Dimensionnel hors standard nous consulter



Sous réserve de modifications



NOMENCLATURE

Rep	Qté	Désignation	Matière
54	1	BRIDE	BRONZE

DIMENSIONNEL

DN	15	20	25	32	40	50	65	80	100	125	150	200
A (mm)	17	20	21	24	24	29.5	33	36	42	44	44	-
B (mm)	28	37	43	51	56	70	88	106	135	164	188	-
C	1/2"	3/4"	1"	1"1/4	1"1/2	2"	2"1/2	3"	4"	5"	6"	8"
D (mm)	95	105	115	140	150	165	185	200	220	250	285	340
E (mm)	12	12	12	14	14	16	16	18	20	20	22	22
F (mm)	2	2	3	3	3	3	3	3	3	3	3	-
G (mm)	21.5	27	34	42.5	48.5	60.5	76	88.5	114	139	164	-
K (mm)	65	75	85	100	110	125	145	160	180	210	240	295
L (mm)	14	14	14	18	18	18	18	18	18	18	22	22
Masse (Kg)	0.600	0.880	1.050	1.630	1.990	2.560	3.240	3.920	4.230	6.900	9.300	-

RÉFÉRENCES NORMATIVES :

- Matière : NF EN 1982 - NF EN 12163 - NF EN 12164 - NF EN 10272
- Essais : NF EN 12266-1/-2 (en usine)
- Bride : NF EN 1092-3

Réf. notice de montage :

Réf. notice de fonctionnement :

Les notices de montage et de fonctionnement sont disponibles sur notre site internet.

Ces données sont indicatives et peuvent être modifiées sans préavis. Il ne nous appartient pas d'apprécier les cahiers des charges ou descriptifs. Il appartient au client de vérifier l'adéquation entre le choix du matériel et les conditions réelles d'utilisation.