



**AUTEXIER**  
FABRICANT EN ROBINETTERIE INDUSTRIELLE

93 Rue Louis Blanc - 02300 CHAUNY  
Tél : 03 23 52 02 86 Fax : 03 23 39 52 28  
Site Internet : www.autexier.fr

Réf. 110 Famille : 20

Rév. 09

Date : 29/03/2023

Page 1/3

**CLAPET À BATTANT ANTI-RETOUR  
À BRIDES EN BRONZE**  
Réf. 110BØ / 110MØ

**GAMME :**

- 110BØ : Contact Bronze / FPM
- 110MØ : Contact Bronze / Bronze

*Pour compatibilité matériaux, nous consulter*

**CARACTERISTIQUES :**

- PN20 (Pression Nominale)
- EXTREMITES : Brides ISO PN16
- MATIERE : BRONZE CC491K

**CONDITIONS MAXIMALES D'UTILISATION :**

- 110BØ : 20 bar de -15°C à 200°C
- 110MØ : 20 bar de -45°C à 225°C

**APPLICATIONS :**

- Fluide aqueux

**OPTIONS :**

- Perçage spécial
- Brides ASA 150

*Dimensionnel hors standard nous consulter*



*Sous réserve de modifications*

NOMENCLATURE			
Rep	Qté	Désignation	Matière
1	1	CORPS	BRONZE
2	1	CHAPEAU	BRONZE
4	1	CLAPET	FPM/BRONZE/LAITON
5	1	PORTE-CLAPET	BRONZE / LAITON
20	1	LEVIER	BRONZE
40	2 / 1	ÉCROU	LAITON
41a	1	RONDELLE	LAITON
41b	1	RONDELLE	LAITON
55	2	BRIDE	BRONZE
81	1	AXE	LAITON

DIMENSIONNEL							
DN	15	20	25	32	40	50	65
A (mm)	86	95	105	121	131	148	174
Nb x B (mm)	4 x 14	4 x 14	4 x 14	4 x 18	4 x 18	4 x 18	4 x 18
C (mm)	65	75	85	100	110	125	145
D (mm)	95	105	115	140	150	165	185
H (mm)	43	47	53	60	63	74	86
Masse (Kg)	1.800	2.300	2.900	4.500	5.500	7.350	11.100

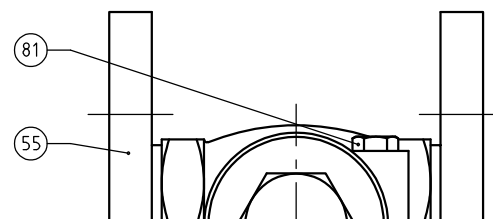
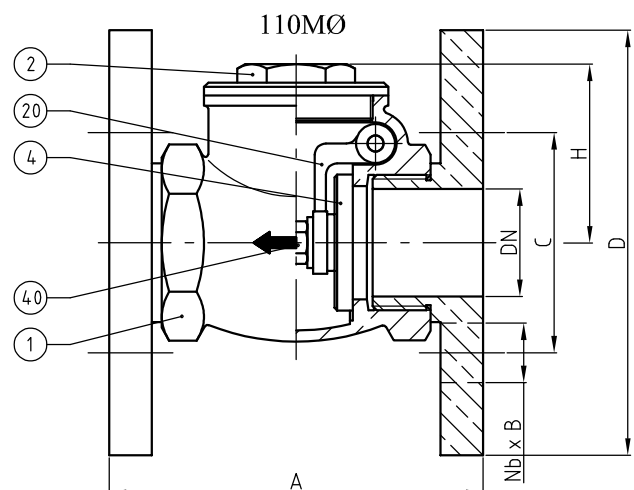
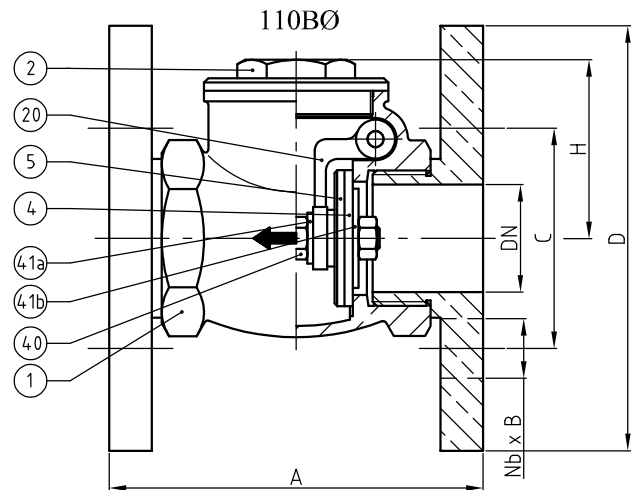
**RÉFÉRENCES NORMATIVES :**

- Matière : NF EN 1982 - NF EN 12163 - NF EN 12164 - NF EN 10272
- Essais : NF EN 12266-1/-2 (en usine)
- Brides : NF EN 1092-3

Réf. notice de montage : 0904DA108

Réf. notice de fonctionnement : 0904DA083

**Les notices de montage et de fonctionnement sont disponibles sur notre site internet.**



*Ces données sont indicatives et peuvent être modifiées sans préavis. Il ne nous appartient pas d'apprécier les cahiers des charges ou descriptifs. Il appartient au client de vérifier l'adéquation entre le choix du matériel et les conditions réelles d'utilisation.*



**AUTEXIER**  
FABRICANT EN ROBINETTERIE INDUSTRIELLE

93 Rue Louis Blanc - 02300 CHAUNY  
Tél : 03 23 52 02 86 Fax : 03 23 39 52 28  
Site Internet : www.autexier.fr

Réf. 110 Famille : 20

Rév. 09

Date : 29/03/2023

Page 2/3

**CLAPET À BATTANT ANTI-RETOUR  
À BRIDES EN BRONZE**  
Réf. 110BØ / 110MØ

**GAMME :**

- 110BØ : Contact Bronze / FPM
- 110MØ : Contact Bronze / Bronze

*Pour compatibilité matériaux, nous consulter*

**CARACTERISTIQUES :**

- PN30 (Pression Nominale)
- EXTREMITES : Brides ISO PN16
- MATIERE : BRONZE CC491K

**CONDITIONS MAXIMALES D'UTILISATION :**

- 110BØ : 30 bar de -15°C à 120°C
- 110MØ : 30 bar de -15°C à 120°C

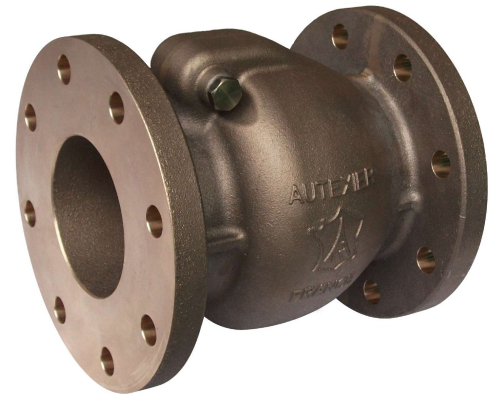
**APPLICATIONS :**

- Fluide aqueux

**OPTIONS :**

- Perçage spécial
- Brides ASA 150

*Dimensionnel hors standard nous consulter*



*Sous réserve de modifications*

NOMENCLATURE			
Rep	Qté	Désignation	Matière
1	1	CORPS	BRONZE
4	1	CLAPET	FPM / BRONZE
5	1	PORTE-CLAPET	BRONZE
20	1	LEVIER	BRONZE
40	2 / 1	ÉCROU	LAITON
41a	1	RONDELLE	LAITON
41b	1	RONDELLE	BRONZE
80	1	DÉCOLLEUR	POLYURÉTHANE
81	1	AXE	LAITON

DIMENSIONNEL		
DN	80	100
A (mm)	198	229
Nb x B (mm)	8 x 18	8 x 18
C (mm)	160	180
D (mm)	200	220
H (mm)	92	107
Masse (Kg)	11.830	17.700

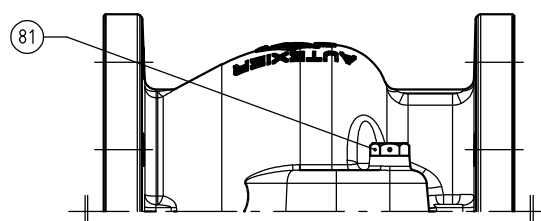
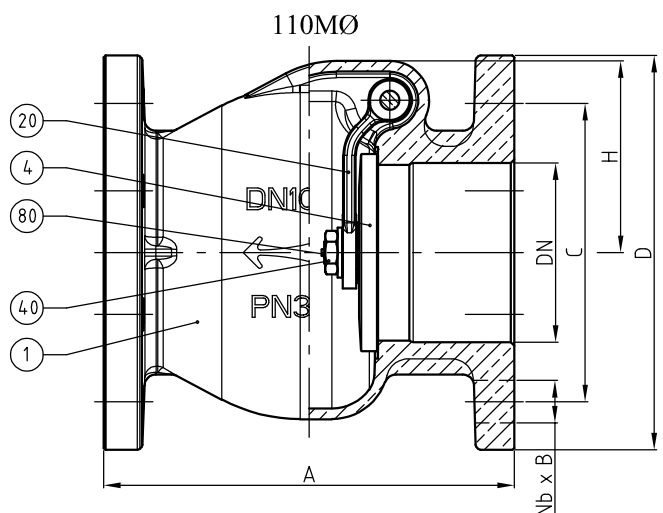
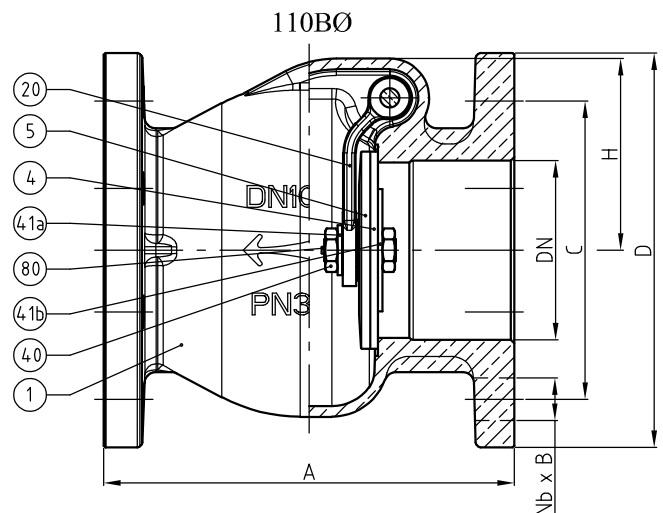
**RÉFÉRENCES NORMATIVES :**

- Matière : NF EN 1982 - NF EN 12163 - NF EN 12164 - NF EN 10272
- Essais : NF EN 12266-1/-2 (en usine)
- Face à face : NF EN 558 - Série 18 (DN100)
- Brides : NF EN 1092-3

Réf. notice de montage : 0904DA108

Réf. notice de fonctionnement : 0904DA083

**Les notices de montage et de fonctionnement sont disponibles sur notre site internet.**



*Ces données sont indicatives et peuvent être modifiées sans préavis. Il ne nous appartient pas d'apprécier les cahiers des charges ou descriptifs. Il appartient au client de vérifier l'adéquation entre le choix du matériel et les conditions réelles d'utilisation.*



**GAMME :**

- 110BØ : Contact Bronze / FPM
- 110MØ : Contact Bronze / Bronze

*Pour compatibilité matériaux, nous consulter*

**CARACTERISTIQUES :**

- PN30 (Pression Nominale)
- EXTREMITES : Brides ISO PN16
- MATIERE : BRONZE CC491K

**CONDITIONS MAXIMALES D'UTILISATION :**

- 110BØ : 30 bar de -15°C à 120°C
- 110MØ : 30 bar de -15°C à 120°C

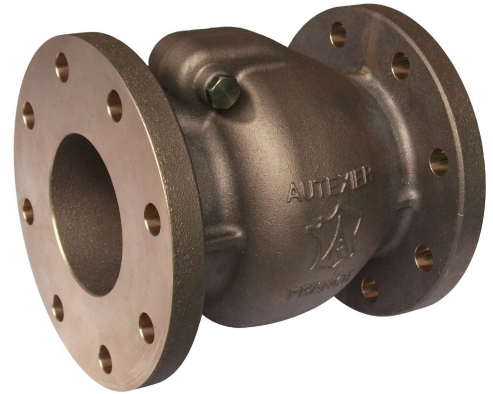
**APPLICATIONS :**

- Fluide aqueux

**OPTIONS :**

- Perçage spécial
- Brides ASA 150

*Dimensionnel hors standard nous consulter*



*Sous réserve de modifications*

NOMENCLATURE			
Rep	Qté	Désignation	Matière
1	1	CORPS	BRONZE
4	1	CLAPET	FPM / BRONZE
5	1	PORTE-CLAPET	BRONZE
20	1	LEVIER	BRONZE
40	2 / 1	ÉCROU	LAITON
41a	1	RONDELLE	LAITON
41b	1	RONDELLE	BRONZE
80	1	DÉCOLLEUR	POLYURÉTHANE
81	1	AXE	LAITON

DIMENSIONNEL					
DN	80L	100L	125	150	200
A (mm)	254	305	356	406	521
Nb x B (mm)	8 x 18	8 x 18	8 x 18	8 x 22	12 x 22
C (mm)	160	180	210	240	295
D (mm)	200	220	250	285	340
H (mm)	92	107	135*	160*	210*
Masse (Kg)	--	--	--	--	--

*\*Sous réserve*

**RÉFÉRENCES NORMATIVES :**

- Matière : NF EN 1982 - NF EN 12163 - NF EN 12164 - NF EN 10272
- Essais : NF EN 12266-1/-2 (en usine)
- Face à face : NF EN 558 - Série 7
- Brides : NF EN 1092-3

Réf. notice de montage : 0904DA108

Réf. notice de fonctionnement : 0904DA083

**Les notices de montage et de fonctionnement sont disponibles sur notre site internet.**

