



AUTEXIER

FABRICANT EN ROBINETTERIE INDUSTRIELLE

93 Rue Louis Blanc - 02300 CHAUNY
Tél : 03 23 52 02 86 Fax : 03 23 39 52 28
Site Internet : www.autexier.fr

Réf. UA3280 Famille : 42

Rév. 00

Date : 22/06/2021

Page 1/1

MAMELON DOUBLE FILETÉ EN CUPRO-ALUMINIUM Réf. UA3280.ØØ

GAMME :

- UA3280

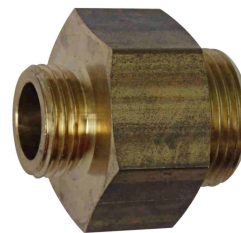
Pour compatibilité matériaux, nous consulter

CARACTÉRISTIQUES :

- PN40 (Pression Nominale)

- EXTRÉMITÉS : Filetage GAZ

- MATIÈRE : CUPRO-ALUMINIUM CW307G



CONDITIONS MAXIMALES D'UTILISATION :

- 40 bar de -10°C à 200°C

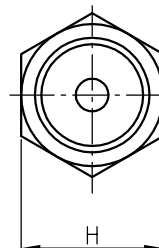
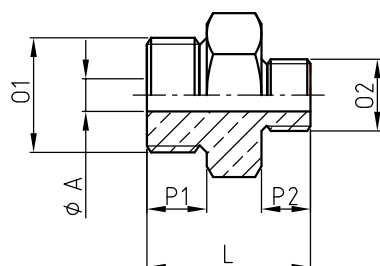
Sous réserve de modifications

APPLICATIONS :

- Fluides aqueux

- Eau

- Eau de mer



DIMENSIONNEL

Référence	DN1	DN2	ØA (mm)	H (mm)	L (mm)	O1	O2	P1 (mm)	P2 (mm)	Masse (Kg)
UA3280.1008	10 (12)	08	6	24	30	G 3/8	G 1/4	11	9	0.068
UA3280.1508	15	08	6	26	30	G 1/2	G 1/4	11	9	0.087
UA3280.1510	15	10 (12)	6	26	30	G 1/2	G 3/8	11	9	0.094
UA3280.2008	20	08	6	36	39	G 3/4	G 1/4	11	9	0.242
UA3280.2015	20	15	14	36	39	G 3/4	G 1/2	11	9	0.214

RÉFÉRENCES NORMATIVES :

- Matière : NF EN 1982 - NF EN 12163 - NF EN 12164 - NF EN 10272

- Essais : NF EN 12266-1/-2 (en usine)

Réf. notice de montage :

Réf. notice de fonctionnement :

**Les notices de montage et de fonctionnement
sont disponibles sur notre site internet.**

Ces données sont indicatives et peuvent être modifiées sans préavis. Il ne nous appartient pas d'apprécier les cahiers des charges ou descriptifs. Il appartient au client de vérifier l'adéquation entre le choix du matériel et les conditions réelles d'utilisation.