



AUTEXIER

FABRICANT EN ROBINETTERIE INDUSTRIELLE

93 Rue Louis Blanc - 02300 CHAUNY
Tél : 03 23 52 02 86 Fax : 03 23 39 52 28
Site Internet : www.autexier.fr

Réf. 162 Famille : 25

Rév. 05

Date : 14/10/2022

Page 1/1

INDICATEUR DE NIVEAU À RÉFRACTION EN BRONZE Réf. 162

GAMME :

- 162

Pour compatibilité matériaux, nous consulter



Sous réserve de modifications

CARACTÉRISTIQUES :

- PN16 (Pression Nominale)
- EXTRÉMITÉS : Taraudages GAZ
- MATIÈRE : BRONZE CC491K

CONDITIONS MAXIMALES D'UTILISATION :

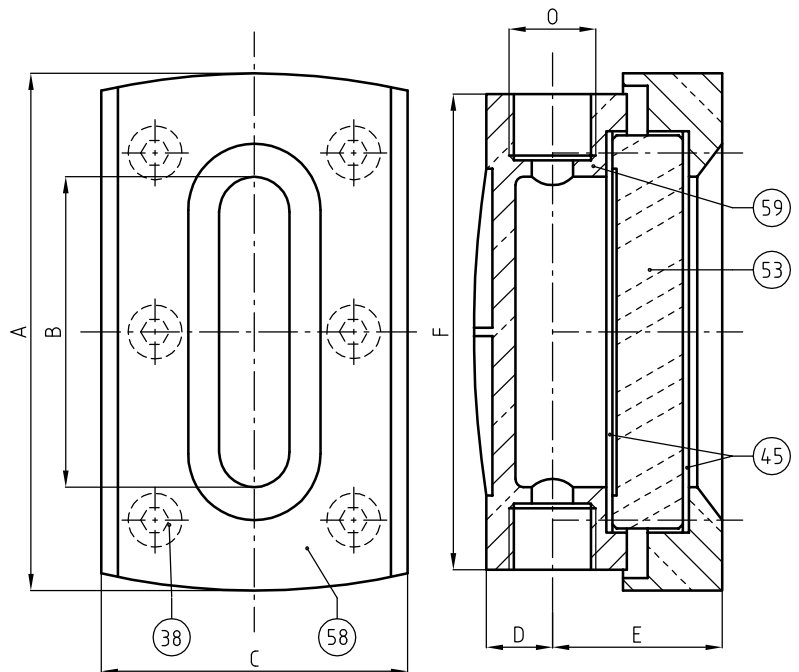
- 16 bar de -20°C à 225°C

APPLICATIONS :

- Fluides aqueux
- Huiles et hydrocarbures
- Vapeur saturée (13 bar)
- **Ne peuvent pas être montés avec tous types de garniture**

OPTIONS :

- Étanchéité spéciale hydrocarbures
 - Montage multiple avec intermédiaire Réf. C2800.15
 - Connexions par tubulures CTUB.Ø
- Dimensionnel hors standard nous consulter*



NOMENCLATURE			
Rep	Qté	Désignation	Matière
38	n	VIS	ACIER BICHROMATE
45	2	JOINT	KLINGERITE
53	1	GLACE DE RÉFRACTION	PYREX
58	1	BOITE SUPERIEUR	BRONZE
59	1	BOITE INFERIEUR	BRONZE

DIMENSIONNEL										
Num	00	01	02	03	04	05	06	07	08	09
A (mm)	125	145	170	195	220	250	280	310	350	365
B (mm)	75	95	120	145	170	200	230	260	300	320
C (mm)	74	74	74	74	74	74	74	74	74	74
D (mm)	19	19	19	19	19	19	19	19	19	19
E (mm)	53	53	53	53	53	53	53	53	53	53
F (mm)	115	135	160	185	210	240	270	300	340	355
n	6	8	8	8	12	12	12	14	16	16
O	1/2"	1/2"	1/2"	1/2"	1/2"	1/2"	1/2"	1/2"	1/2"	1/2"
Masse (Kg)	1.815	2.100	2.410	2.835	3.470	3.555	3.910	4.490	5.180	5.420

RÉFÉRENCES NORMATIVES :

- Matière : NF EN 1982 - NF EN 12163 - NF EN 12164 - NF EN 10272
- Essais : NF EN 12266-1/-2 (en usine)
- Filetage : ISO 228-1

Réf. notice de montage : 0904DA144

Réf. notice de fonctionnement : 0904DA145

Les notices de montage et de fonctionnement sont disponibles sur notre site internet.

Ces données sont indicatives et peuvent être modifiées sans préavis. Il ne nous appartient pas d'apprécier les cahiers des charges ou descriptifs. Il appartient au client de vérifier l'adéquation entre le choix du matériel et les conditions réelles d'utilisation.