



# AUTEXIER

FABRICANT EN ROBINETTERIE INDUSTRIELLE

93 Rue Louis Blanc - 02300 CHAUNY  
Tél : 03 23 52 02 86 Fax : 03 23 39 52 28  
Site Internet : www.autexier.fr

Réf. A2191 Famille: 39

Rév. 09

Date : 23/05/2022

Page 1/1

## VANNE À PASSAGE DIRECT SIMPLE OPERCULE EN BRONZE

Réf. A2191CØ / A2191CEØ / A2191CØS

### GAMME :

- A2191C avec verrouillage, indicateur et deux brides sans emboitement
  - A2191CE avec verrouillage, indicateur et deux brides à emboitement
  - A2191CS avec verrouillage, indicateur, une bride à emboitement et une bride sans emboitement
- Pour compatibilité matériaux, nous consulter*

### CARACTÉRISTIQUES :

- PN20 (Pression Nominale)
- EXTRÉMITÉS : Brides PN10/PN16
- MATIÈRE : BRONZE CC491K

### CONDITIONS MAXIMALES D'UTILISATION :

- 20 bar de -45°C à 225°C

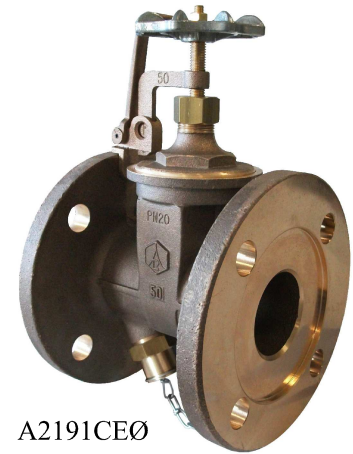
### APPLICATIONS :

- Transformateur diélectrique

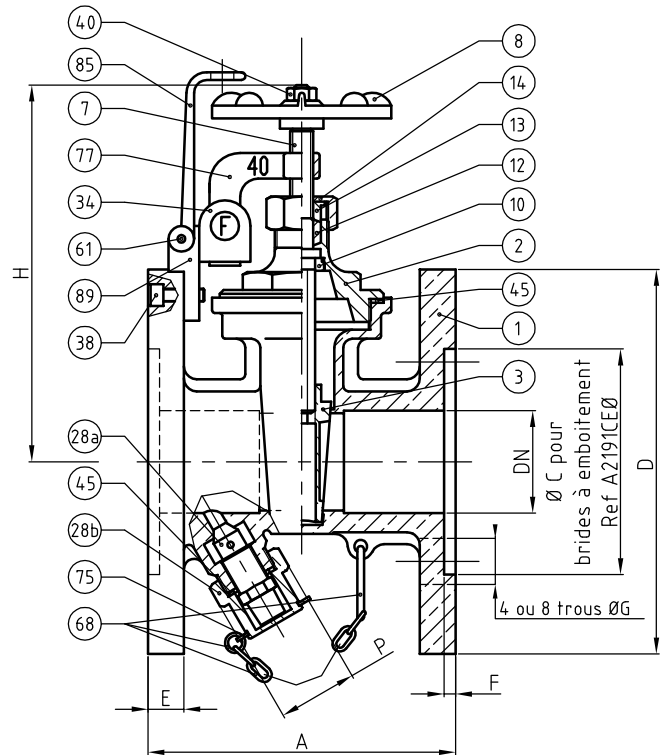
### OPTIONS :

- Perçage spécial
- Brides spéciales

*Dimensionnel hors standard nous consulter*



*Sous réserve de modifications*



NOMENCLATURE			
Rep	Qté	Désignation	Matière
1	1	CORPS	BRONZE
2	1	CHAPEAU	BRONZE
3	1	OPERCULE SIMPLE	BRONZE
7	1	TIGE	LAITON
8	1	VOLANT	ALLIAGE LEGER
10	1	ECROU DE TIGE	LAITON
12	1	GARNITURE	FIBRE + GRAPHITE / PTFE
13	1	FOULOIR	LAITON
14	1	ÉCROU PRESSE ÉTOUPE	LAITON
28a	1	BUSE	LAITON
28b	1	CAPUCHON	LAITON
34	1	GUIDE	BRONZE
38	1	VIS CHC	INOX
40	1	ECROU H	LAITON
45	2	JOINT	PTFE
61	1	GOUPILLE	INOX
68	1	CHAINETTE + ANNEAUX	INOX
75	1	CIRCLIPS	INOX
77	1	INDICATEUR	BRONZE
85	1	VERROU	BRONZE
89	1	ATTACHE	BRONZE

### RÉFÉRENCES NORMATIVES :

- Matière : NF EN 1982 - NF EN 12163 - NF EN 12164 - NF EN 10272
- Essais : NF EN 12266-1/-2 (en usine) - NF C52-123
- Face à face : NF EN 558 - Série 18 (DN25 à DN40)
- Face à face : NF EN 558 - Série 29 (DN50 à DN100)
- Brides : NF EN 1092-3

Réf. notice de montage : 0904DA121

Réf. notice de fonctionnement : 0904DA084

**Les notices de montage et de fonctionnement sont disponibles sur notre site internet.**

DIMENSIONNEL					
DN	25	40	50	80	100
A (mm)	100	120	142	160	172
C (mm)	69	88	103	136	160
D (mm)	115	150	165	200	220
E (mm)	13	14	15	17	19
F (mm)	4.5	4.5	4.5	4.5	4.5
G (mm)	14	18	18	18	18
H (mm)	122	131	175	263	317
P (mm)	27	27	27	27	27
Couple de serrage maxi. du volant (N-m)	10 à 14	14 à 18	18 à 22	25 à 30	25 à 30
Masse (Kg) Ref A2191CØ	2.510	5.377	7.135	13.080	21.400

*Ces données sont indicatives et peuvent être modifiées sans préavis. Il ne nous appartient pas d'apprécier les cahiers des charges ou descriptifs. Il appartient au client de vérifier l'adéquation entre le choix du matériel et les conditions réelles d'utilisation.*