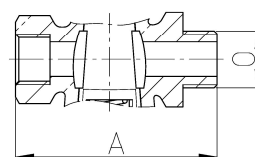
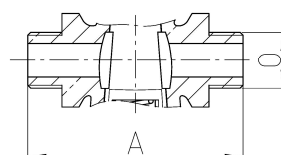


253



254



255

	253								254						255			
Ø-DN	8	12	15	20	26	33	40	50	8	12	15	20	26	33	12	15	20	26
A	49	55	70	80	90	105	120	140	53	59	75	85	95	110	63	80	90	100
B	35	38	54	62	70	82	88	96	35	38	54	62	70	82	38	54	62	70
C	80	80	102	117	130	150	170	176	80	80	102	117	130	150	80	102	117	130
O	1/4"	3/8"	1/2"	3/4"	1"	1"1/4	1"1/2	2"	1/4"	3/8"	1/2"	3/4"	1"	1"1/4	3/8"	1/2"	3/4"	1"
Kg	0,23	0,28	0,5	0,65	1	1,6	2,4	3,4	0,25	0,3	0,5	0,65	1	1,6	0,3	0,5	0,65	1

CONCEPTION

Bronze - CuSn5ZnPb / ASTM B62

2 voies Extrémités Femelle / Femelle Réf. 253

2 voies Extrémités Mâle / Femelle Réf. 254

2 voies Extrémités Mâle / Mâle Réf. 255

Ressort de rattrapage d'usure

PMS/MSP : 10 Bar

TMS/MST : -45°C / +225°C

Bronze - CuSn5ZnPb / ASTM B62

2 way Female / Female threaded ends Ref. 253

2 way Male / Female threaded ends Ref. 254

2 way Male / Male threaded ends Ref. 255

Wear ajustment spring

APPLICATION

Air comprimé

Gaz non toxiques



Compressed air

Non-toxic gases

OPTIONS

Taroudage NPT / API

NPT / API connection