



AUTEXIER

FABRICANT EN ROBINETTERIE INDUSTRIELLE

93 Rue Louis Blanc - 02300 CHAUNY
Tél : 03 23 52 02 86 Fax : 03 23 39 52 28
Site Internet : www.autexier.fr

Réf. AUBPL Famille : 40

Rév. 00

Date : 24/03/2022

Page 1/1

BRIDE PLEINE EN CUPRO-ALUMINIUM Réf. AUBPL2.Ø

GAMME :

- AUBPL
 - Perçage standard : ISO PN 16
- Pour compatibilité matériaux, nous consulter*

CARACTÉRISTIQUES :

- PN20 (Pression Nominale)
- MATIÈRE : CUPRO-ALUMINIUM CC333G

CONDITIONS MAXIMALES D'UTILISATION :

- 20 bar de -10°C à 250°C

APPLICATIONS :

- Fluides aqueux
- Vapeur (8 bar)
- Eau de mer

OPTIONS :

- Perçage spécial sur demande
- Dimensionnel hors standard nous consulter*



Sous réserve de modifications

| NOMENCLATURE | | | |
|--------------|-----|-------------|-----------------|
| Rep | Qté | Désignation | Matière |
| 54 | 1 | BRIDE | CUPRO-ALUMINIUM |

| DIMENSIONNEL | | | | | | | | | | | | | | |
|--------------|-------|-------|-------|-------|-------|-------|-------|-------|-------|-------|--------|--------|--------|--------|
| DN | 15 | 20 | 25 | 32 | 40 | 50 | 65 | 80 | 100 | 125 | 150 | 200 | 250 | 300 |
| A (mm) | 65 | 75 | 85 | 100 | 110 | 125 | 145 | 160 | 180 | 210 | 240 | 295 | 355 | 410 |
| B (mm) | 46 | 56 | 65 | 76 | 84 | 99 | 118 | 132 | 156 | 184 | 211 | 266 | 319 | 370 |
| C (mm) | 14 | 14 | 14 | 18 | 18 | 18 | 18 | 18 | 18 | 18 | 22 | 22 | 26 | 26 |
| D (mm) | 95 | 105 | 115 | 140 | 150 | 165 | 185 | 200 | 220 | 250 | 285 | 340 | 405 | 460 |
| E (mm) | 14 | 16 | 16 | 18 | 18 | 18 | 20 | 20 | 22 | 22 | 24 | 26 | 26 | 28 |
| F (mm) | 2 | 2 | 2 | 2 | 3 | 3 | 3 | 3 | 3 | 3 | 3 | 3 | 3 | 4 |
| Masse (Kg) | 0.720 | 1.020 | 1.250 | 2.050 | 2.410 | 2.960 | 4.030 | 4.780 | 6.450 | 8.470 | 11.900 | 18.310 | 26.000 | 37.300 |

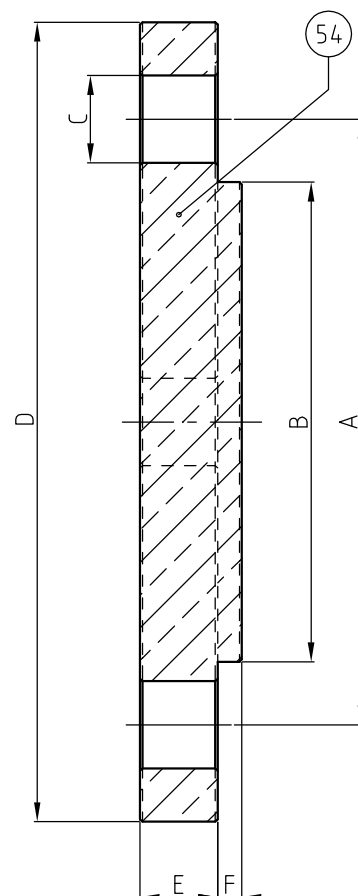
RÉFÉRENCES NORMATIVES :

- Matière : NF EN 1982 - NF EN 12163 - NF EN 12164 - NF EN 10272
- Essais : NF EN 12266-1/-2 (en usine)
- Bride : NF E 29 207

Réf. notice de montage :

Réf. notice de fonctionnement :

Les notices de montage et de fonctionnement sont disponibles sur notre site internet.



Ces données sont indicatives et peuvent être modifiées sans préavis. Il ne nous appartient pas d'apprécier les cahiers des charges ou descriptifs. Il appartient au client de vérifier l'adéquation entre le choix du matériel et les conditions réelles d'utilisation.