



AUTEXIER

FABRICANT EN ROBINETTERIE INDUSTRIELLE

93 Rue Louis Blanc - 02300 CHAUNY
Tél : 03 23 52 02 86 Fax : 03 23 39 52 28
Site Internet : www.autexier.fr

Réf. AUBPL Famille : 40

Rév. 00

Date : 23/03/2022

Page 1/1

BRIDE PLEINE EN CUPRO-ALUMINIUM Réf. AUBPL1.Ø

GAMME :

- AUBPL
 - Perçage standard : ISO PN 16
- Pour compatibilité matériaux, nous consulter*

CARACTÉRISTIQUES :

- PN20 (Pression Nominale)
- MATIÈRE : CUPRO-ALUMINIUM CC333G

CONDITIONS MAXIMALES D'UTILISATION :

- 20 bar de -10°C à 250°C

APPLICATIONS :

- Fluides aqueux
- Vapeur (8 bar)
- Eau de mer

OPTIONS :

- Perçage spécial sur demande
- Dimensionnel hors standard nous consulter*



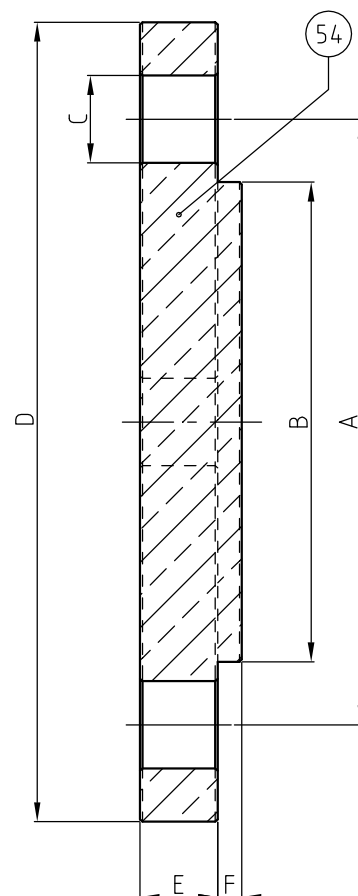
Sous réserve de modifications

NOMENCLATURE

Rep	Qté	Désignation	Matière
54	1	BRIDE	CUPRO-ALUMINIUM

DIMENSIONNEL

DN	15	20	25	32	40	50	65	80	100	125	150	200	250	300
A (mm)	65	75	85	100	110	125	145	160	180	210	240	295	355	410
B (mm)	46	56	65	76	84	99	118	132	156	184	211	266	319	370
C (mm)	14	14	14	18	18	18	18	18	18	18	22	22	26	26
D (mm)	95	105	115	140	150	165	185	200	220	250	285	340	405	460
E (mm)	14	14	16	16	16	16	16	18	18	18	18	22	24	28
F (mm)	5	5	5	5	5	5	5	5	5	5	5	5	5	5
Masse (Kg)	0.750	0.950	1.320	1.920	2.240	2.770	3.440	4.540	5.650	7.450	9.640	16.530	25.370	38.100



RÉFÉRENCES NORMATIVES :

- Matière : NF EN 1982 - NF EN 12163 - NF EN 12164 - NF EN 10272
- Essais : NF EN 12266-1/-2 (en usine)
- Bride : NF EN 1092-3

Réf. notice de montage :

Réf. notice de fonctionnement :

**Les notices de montage et de fonctionnement
sont disponibles sur notre site internet.**

Ces données sont indicatives et peuvent être modifiées sans préavis. Il ne nous appartient pas d'apprécier les cahiers des charges ou descriptifs. Il appartient au client de vérifier l'adéquation entre le choix du matériel et les conditions réelles d'utilisation.