



# AUTEXIER

FABRICANT EN ROBINETTERIE INDUSTRIELLE

93 Rue Louis Blanc - 02300 CHAUNY  
Tél : 03 23 52 02 86 Fax : 03 23 39 52 28  
Site Internet : www.autexier.fr

Réf. AUBPL Famille : 40

Rév. 00

Date : 24/03/2022

Page 1/1

## BRIDE PLEINE EN CUPRO-ALUMINIUM Réf. AUBPL0.Ø

### GAMME :

- AUBPL
  - Perçage standard : ISO PN 16
- Pour compatibilité matériaux, nous consulter*

### CARACTÉRISTIQUES :

- PN20 (Pression Nominale)
- MATIÈRE : CUPRO-ALUMINIUM CC333G

### CONDITIONS MAXIMALES D'UTILISATION :

- 20 bar de -10°C à 250°C

### APPLICATIONS :

- Fluides aqueux
- Vapeur (8 bar)
- Eau de mer

### OPTIONS :

- Perçage spécial sur demande
- Dimensionnel hors standard nous consulter*



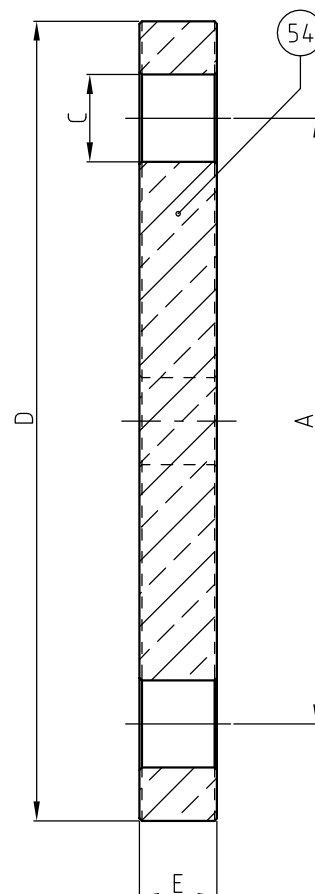
*Sous réserve de modifications*

### NOMENCLATURE

Rep	Qté	Désignation	Matière
54	1	BRIDE	CUPRO-ALUMINIUM

### DIMENSIONNEL

DN	15	20	25	32	40	50	65	80	100	125	150	200	250	300
A (mm)	65	75	85	100	110	125	145	160	180	210	240	295	355	410
C (mm)	14	14	14	18	18	18	18	18	18	18	22	22	26	26
D (mm)	95	105	115	140	150	165	185	200	220	250	285	340	405	460
E (mm)	14	14	16	16	16	16	16	18	18	18	18	22	24	28
Masse (Kg)	0.790	1.100	1.200	2.000	2.300	2.500	3.400	4.500	5.500	8.000	10.200	15.800	24.200	34.000



### RÉFÉRENCES NORMATIVES :

- Matière : NF EN 1982 - NF EN 12163 - NF EN 12164 - NF EN 10272
- Essais : NF EN 12266-1/-2 (en usine)
- Bride : NF EN 1092-3

Réf. notice de montage :

Réf. notice de fonctionnement :

**Les notices de montage et de fonctionnement  
sont disponibles sur notre site internet.**

*Ces données sont indicatives et peuvent être modifiées sans préavis. Il ne nous appartient pas d'apprécier les cahiers des charges ou descriptifs. Il appartient au client de vérifier l'adéquation entre le choix du matériel et les conditions réelles d'utilisation.*