



# AUTEXIER

FABRICANT EN ROBINETTERIE INDUSTRIELLE

93 Rue Louis Blanc - 02300 CHAUNY  
Tél : 03 23 52 02 86 Fax : 03 23 39 52 28  
Site Internet : www.autexier.fr

Réf. 2201/2202 Famille: 27

Rév. 05

Date : 23/03/2022

Page 1/1

## SOUPAPE PRESSION- DÉPRESSION EN BRONZE

Réf. 2201.66 / 2202.65

### GAMME :

- 2201 / 2202

Pour compatibilité matériaux, nous consulter

### CARACTÉRISTIQUES :

- PN06 (Pression Nominale)
- EXTRÉMITÉ : Filetage GAZ (2201) / Bride (2202)
- MATIÈRE : BRONZE CC491K

### CONDITIONS MAXIMALES D'UTILISATION :

- 6 bar de -15°C à 200°C

### APPLICATIONS :

- Produit en poudre
- Fluides aqueux
- Appareils sous-pression roulants

### OPTIONS :

- Filetage NPT
- Connexion brides

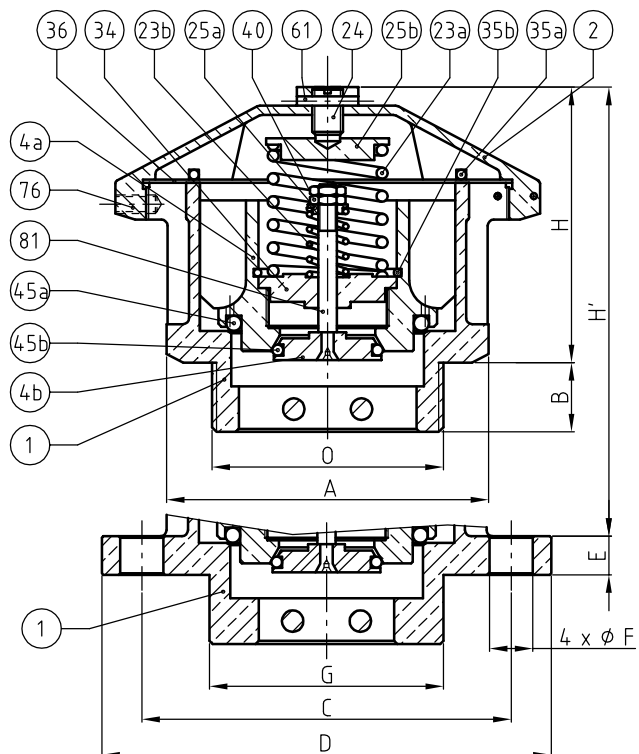
Dimensionnel hors standard nous consulter



AGRÉÉE



Sous réserve de modifications



NOMENCLATURE			
Rep	Qté	Désignation	Matière
1	1	CORPS	BRONZE
2	1	CHAPEAU	BRONZE
4a	1	CLAPET DE PRESSION	BRONZE
4b	1	CLAPET DE DÉPRESSION	BRONZE
23a	1	RESSORT DE PRESSION	INOX
23b	1	RESSORT DE DÉPRESSION	INOX
24	1	VIS DE RÉGLAGE	LAITON
25a	1	SUPPORT	LAITON
25b	1	SUPPORT	LAITON
34	1	GUIDE	BRONZE
35a	1	JONC DE CHAPEAU	INOX
35b	1	JONC DE GUIDE	INOX
36	1	GRILLE DE FLAMME	INOX
40	2	ÉCROU	LAITON
45a	1	JOINT TORIQUE DE PRESSION	FPM
45b	1	JOINT TORIQUE DE DÉPRESSION	FPM
61	1	GOUPILLE	INOX
76	1	VIS DE BLOCAGE	INOX
81	1	AXE	LAITON

DIMENSIONNEL	
DN	65
A (mm)	105
B (mm)	23
C (mm)	120
D (mm)	148
E (mm)	12.5
F (mm)	14
G (mm)	76
H (mm)	87
H' (mm)	78
O (mm)	2"1/2
Tarage pression (Bar)	0 à 3,5
Tarage dépression (Bar)	-0.05 à 0
Masse (Kg)	2201 : 3.085 2202 : 4.100

### RÉFÉRENCES NORMATIVES :

- Matière : NF EN 1982 - NF EN 12163 - NF EN 12164 - NF EN 10272
- Essais : NF EN 12266-1/-2 (en usine)

Réf. notice de montage : 0904DA148

Réf. notice de fonctionnement : -

**Les notices de montage et de fonctionnement sont disponibles sur notre site internet.**

Ces données sont indicatives et peuvent être modifiées sans préavis. Il ne nous appartient pas d'apprécier les cahiers des charges ou descriptifs. Il appartient au client de vérifier l'adéquation entre le choix du matériel et les conditions réelles d'utilisation.