



AUTEXIER

FABRICANT EN ROBINETTERIE INDUSTRIELLE

93 Rue Louis Blanc - 02300 CHAUNY
Tél : 03 23 52 02 86 Fax : 03 23 39 52 28
Site Internet : www.autexier.fr

Réf. A72 Famille : 49

Rév. 04

Date : 07/01/2022

Page 1/1

ROBINET A BOISSEAU SPHÉRIQUE À BRIDE ET RACCORD GUILLEMIN EN BRONZE

Réf. A72.Ø

GAMME :

- A72
 - A72.32 : Raccord Guillemín intégré
- Pour compatibilité matériaux, nous consulter*

CARACTÉRISTIQUES :

- PN16 (Pression Nominale)
- EXTRÉMITÉS : Bride ISO PN16 et raccord Guillemín
- MATIÈRE : BRONZE CC491K

CONDITIONS MAXIMALES D'UTILISATION :

- 16 bar de -15°C à 100°C

APPLICATIONS :

- Fluides aqueux
- Hydrocarbures

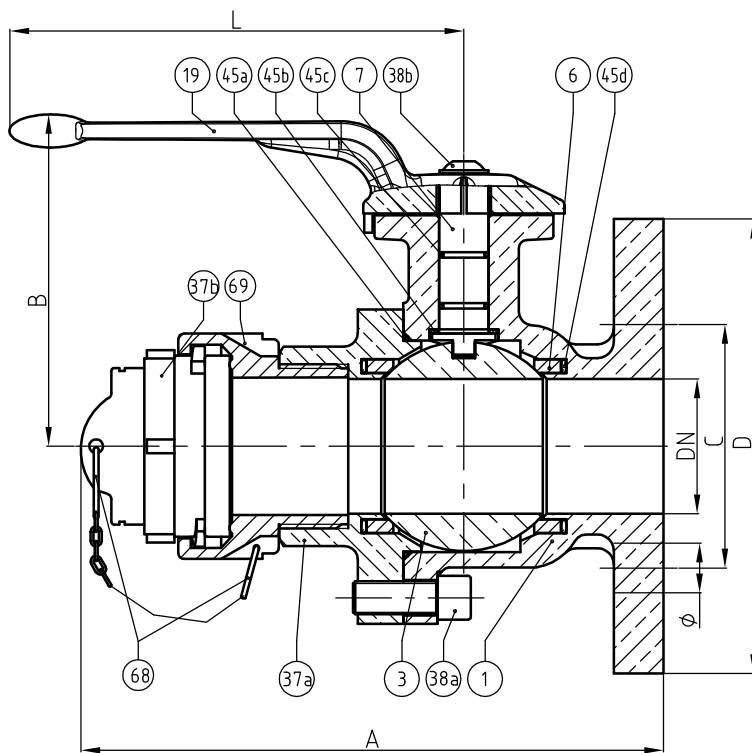
OPTIONS :

- Perçage spécial
- Internes en Monel

Dimensionnel hors standard nous consulter



Sous réserve de modifications



| NOMENCLATURE | | | |
|--------------|-----|-------------------|-----------------|
| Rep | Qté | Désignation | Matière |
| 1 | 1 | CORPS | BRONZE |
| 3 | 1 | OBTURATEUR | CUPRO-ALUMINIUM |
| 6 | 2 | SIÈGE | PTFE |
| 7 | 1 | TIGE | CUPRO-ALUMINIUM |
| 19 | 1 | POIGNÉE | BRONZE |
| 37a | 1 | BOUCHON | BRONZE |
| 37b | 1 | BOUCHON GUILLEMIN | BRONZE |
| 38a | 5 | VIS | INOX |
| 38b | 1 | VIS | INOX |
| 45a | 1 | JOINT TORIQUE | FPM |
| 45b | 1 | JOINT | PTFE |
| 45c | 2 | JOINT | FPM |
| 45d | 2 | JOINT TORIQUE | FPM |
| 68 | 1 | CHAÎNE | INOX |
| 69 | 1 | RACCORD GUILLEMIN | BRONZE |

RÉFÉRENCES NORMATIVES :

- Matière : NF EN 1982 - NF EN 12163 - NF EN 12164 - NF EN 10272
- Essais : NF EN 12266-1/-2 (en usine)
- Brides : NF EN 1092-3

Réf. notice de montage : 0904DA135

Réf. notice de fonctionnement : 0904DA136

Les notices de montage et de fonctionnement sont disponibles sur notre site internet.

| DIMENSIONNEL | | | | | | |
|--------------|------|-------|-------|-------|-------|------|
| DN | 25 | 32 | 40 | 50 | 65 | 80 |
| A (mm) | 160* | 156 | 195 | 212 | 220 | 250* |
| B (mm) | 96 | 108 | 114 | 122 | 156 | 167 |
| C (mm) | 85 | 100 | 110 | 125 | 145 | 160 |
| D (mm) | 115 | 140 | 150 | 165 | 185 | 200 |
| L (mm) | 120 | 165 | 165 | 165 | 218 | 218 |
| Ø Perçage | 4x14 | 4x18 | 4x18 | 4x18 | 4x18 | 8x18 |
| Masse (Kg) | -- | 4.500 | 5.000 | 7.850 | 9.230 | -- |

**Sous réserve*

Ces données sont indicatives et peuvent être modifiées sans préavis. Il ne nous appartient pas d'apprécier les cahiers des charges ou descriptifs. Il appartient au client de vérifier l'adéquation entre le choix du matériel et les conditions réelles d'utilisation.