



AUTEXIER

FABRICANT EN ROBINETTERIE INDUSTRIELLE

93 Rue Louis Blanc - 02300 CHAUNY
Tél : 03 23 52 02 86 Fax : 03 23 39 52 28
Site Internet : www.autexier.fr

Réf. 114 Famille: 15

Rév. 01

Date: 19/01/2016

Page 1/1

CLAPET ANTI-RETOUR EN BRONZE Réf. 114.20

GAMME :

- 114

Pour compatibilité matériaux, nous consulter

CARACTÉRISTIQUES :

- PN30 (Pression Nominale)
- EXTRÉMITÉS : Taraudage GAZ
- MATIÈRE : BRONZE CC491K ou CC499K

CONDITIONS MAXIMALES D'UTILISATION :

- 30 bar de -20°C à 120°C

APPLICATIONS :

- Air
- Fluides aqueux

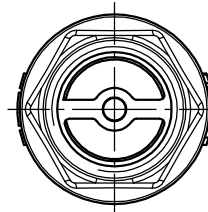
OPTIONS :

- Taraudage NPT/API

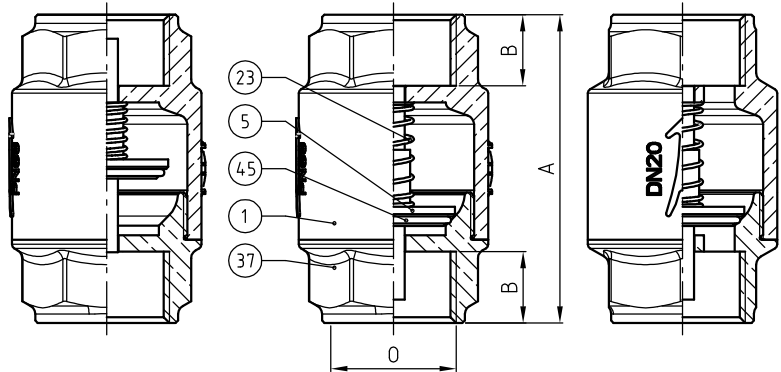
Dimensionnel hors standard nous consulter



Sous réserve de modifications



NOMENCLATURE			
Rep	Qté	Désignation	Matière
1	1	CORPS	BRONZE
5	1	PORTE CLAPET	LAITON
23	1	RESSORT	INOX
37	1	BOUCHON	BRONZE
45	1	JOINT TORIQUE	EPDM



RÉFÉRENCES NORMATIVES :

- Matière : NF EN 1982 - NF EN 12163 - NF EN 12164 - NF EN 10272
- Essais : NF EN 12266-1/-2 (en usine)

Réf. notice de montage :

Réf. notice de fonctionnement :

Les notices de montage et de fonctionnement sont disponibles sur notre site internet.

DIMENSIONNEL	
DN	20
A (mm)	65
B (mm)	15
O	G 3/4
Masse (Kg)	0.340

Ces données sont indicatives et peuvent être modifiées sans préavis. Il ne nous appartient pas d'apprécier les cahiers des charges ou descriptifs. Il appartient au client de vérifier l'adéquation entre le choix du matériel et les conditions réelles d'utilisation.