



AUTEXIER

FABRICANT EN ROBINETTERIE INDUSTRIELLE

93 Rue Louis Blanc - 02300 CHAUNY
Tél : 03 23 52 02 86 Fax : 03 23 39 52 28
Site Internet : www.autexier.fr

Réf. AU591 Famille: 09

Rév. 00

Date : 10/11/2021

Page 1/1

VANNE À PASSAGE DIRECT DOUBLE OPERCULE À BRIDES EN CUPRO-ALUMINIUM Réf. AU591.32

GAMME :

- AU591

Pour compatibilité matériaux, nous consulter

CARACTÉRISTIQUES :

- PN16 (Pression Nominale)

- EXTRÉMITÉS : Brides ISO PN10 ou PN16

- MATIÈRE : CUPRO-ALUMINIUM CC333G

CONDITIONS MAXIMALES D'UTILISATION :

- 16 bar de -10°C à 150°C

APPLICATIONS :

- Eau de mer

- Fluides aqueux

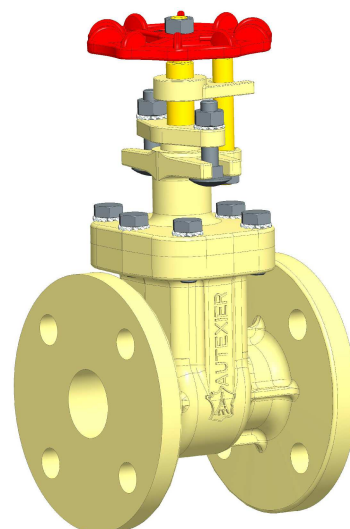
- Vapeur (8 bar)

OPTIONS :

- Perçage spécial

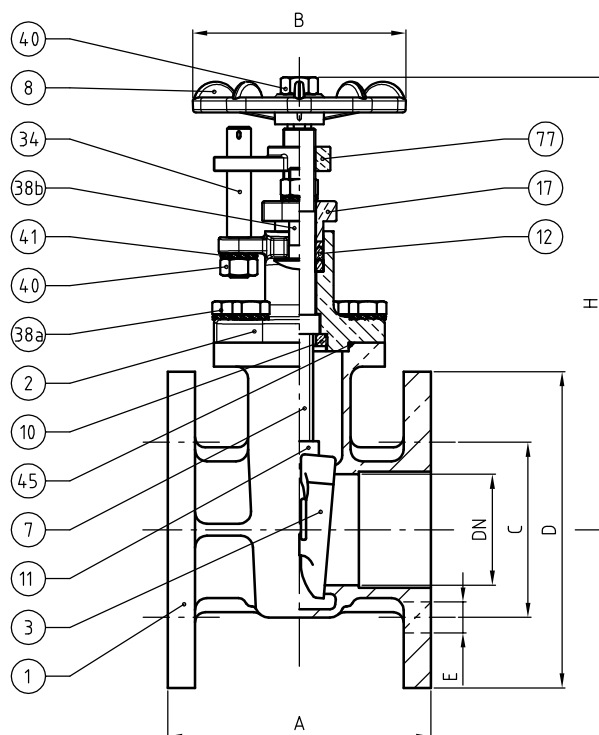
- Face à face

Dimensionnel hors standard nous consulter



Sous réserve de modifications

NOMENCLATURE			
Rep	Qté	Désignation	Matière
1	1	CORPS	CUPRO-ALUMINIUM
2	1	CHAPEAU	CUPRO-ALUMINIUM
3	1	OPERCULE DOUBLE	CUPRO-ALUMINIUM
7	1	TIGE	CUPRO-ALUMINIUM
8	1	VOLANT	ZAMAK ÉPOXY
10	1	ÉCROU DE TIGE	CUPRO-ALUMINIUM
11	1	ÉCROU D'OPERCULE	CUPRO-ALUMINIUM
12	1	GARNITURE	PTFE
17	1	BRIDE DE FOULOIR	CUPRO-ALUMINIUM
34	1	GUIDE	CUPRO-ALUMINIUM
38a	6	VIS	INOX
38b	2	VIS	INOX
40	4	ÉCROU	INOX
41	9	RONDELLE DEC	INOX
45	1	JOINT TORIQUE	FPM
77	1	INDICATEUR	CUPRO-ALUMINIUM



RÉFÉRENCES NORMATIVES :

- Matière : NF EN 1982 - NF EN 12163 - NF EN 12164 - NF EN 10272

- Essais : NF EN 12266-1/-2 (en usine)

- Face à face : NF EN 558 - Série 29

Réf. notice de montage : 0904DA123

Réf. notice de fonctionnement : 0904DA087

**Les notices de montage et de fonctionnement
sont disponibles sur notre site internet.**

DIMENSIONNEL							
DN	A (mm)	B (mm)	C (mm)	D (mm)	E (mm)	H (mm)	Masse (kg)
32	127	110	100	140	18	209	7.500

Ces données sont indicatives et peuvent être modifiées sans préavis. Il ne nous appartient pas d'apprécier les cahiers des charges ou descriptifs. Il appartient au client de vérifier l'adéquation entre le choix du matériel et les conditions réelles d'utilisation.