



AUTEXIER

FABRICANT EN ROBINETTERIE INDUSTRIELLE

93 Rue Louis Blanc - 02300 CHAUNY
Tél : 03 23 52 02 86 Fax : 03 23 39 52 28
Site Internet : www.autexier.fr

Réf. AU109 Famille : 19

Rév. 08

Date : 25/11/2021

Page 1/1

CLAPET ANTI-RETOUR À BATTANT EN CUPRO-ALUMINIUM

Réf. AU109BØ / AU109MØ

GAMME :

- AU109BØ : Contact Cupro-Aluminium / FPM
- AU109MØ : Contact Cupro-Aluminium / Cupro-Aluminium
- Chapeau vissé

Pour compatibilité matériaux, nous consulter



CARACTÉRISTIQUES :

- PN20 (Pression Nominale)
- EXTRÉMITÉS : Filetage GAZ
- MATIÈRE : CUPRO-ALUMINIUM CC333G

CONDITIONS MAXIMALES D'UTILISATION :

- AU109BØ : 20 bar de -10°C à 200°C
- AU109MØ : 20 bar de -10°C à 225°C

APPLICATIONS :

- Fluides aqueux
- Eau de mer

OPTIONS :

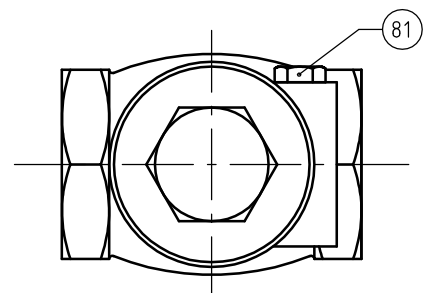
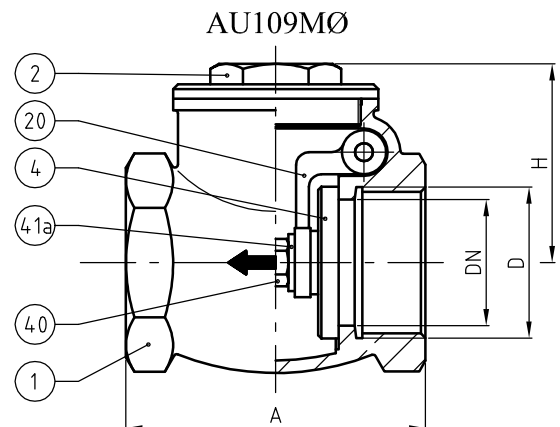
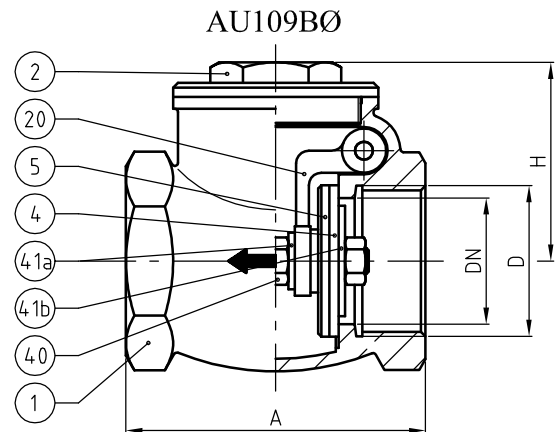
- Taraudage NPT/API

Dimensionnel hors standard nous consulter

Sous réserve de modifications

NOMENCLATURE			
Rep	Qté	Désignation	Matière
1	1	CORPS	CUPRO-ALUMINIUM
2	1	CHAPEAU	CUPRO-ALUMINIUM
4	1	CLAPET	FPM / CUPRO-ALUMINIUM
5	1	PORTE-CLAPET	CUPRO-ALUMINIUM
20	1	LEVIER	CUPRO-ALUMINIUM
40	2 / 1	ÉCROU	INOX
41a	1	RONDELLE	CUPRO-ALUMINIUM
41b	1	RONDELLE	CUPRO-ALUMINIUM
81	1	AXE	CUPRO-ALUMINIUM

DIMENSIONNEL									
DN	12	15	20	25	32	40	50	65	80
A (mm)	55	60	65	75	87	95	110	126	156
D	3/8"	1/2"	3/4"	1"	1"1/4	1"1/2	2"	2"1/2	3"
H (mm)	38	43	47	53	60	63	74	86	105
Masse (Kg)	0.198	0.300	0.382	0.532	0.820	1.190	1.800	2.655	4.265



RÉFÉRENCES NORMATIVES :

- Matière : NF EN 1982 - NF EN 12163 - NF EN 12164 - NF EN 10272
- Essais : NF EN 12266-1/-2 (en usine)

Réf. notice de montage : 0904DA108

Réf. notice de fonctionnement : 0904DA083

Les notices de montage et de fonctionnement sont disponibles sur notre site internet.

Ces données sont indicatives et peuvent être modifiées sans préavis. Il ne nous appartient pas d'apprécier les cahiers des charges ou descriptifs. Il appartient au client de vérifier l'adéquation entre le choix du matériel et les conditions réelles d'utilisation.