



# AUTEXIER

FABRICANT EN ROBINETTERIE INDUSTRIELLE

93 Rue Louis Blanc - 02300 CHAUNY  
Tél : 03 23 52 02 86 Fax : 03 23 39 52 28  
Site Internet : www.autexier.fr

Réf. 405 Famille : 18

Rév. 03

Date : 25/11/2021

Page 1/1

## CLAPET ANTI-RETOUR À BRIDES À LEVÉE VERTICALE Réf. 405AØ / 405TØ

### GAMME :

- 405A : Contact Inox / Inox
- 405T : Contact Inox / PTFE
- Chapeau union

*Pour compatibilité matériaux, nous consulter*

### CARACTÉRISTIQUES :

- PN30 (Pression Nominale)
- EXTRÉMITÉS : Brides ISO PN 16
- MATIÈRE : BRONZE CC491K

### CONDITIONS MAXIMALES D'UTILISATION :

- 405C15 / 405T15 : 30 bar de -45°C à 225°C
- 405CØ / 405TØ : 30 bar de -15°C à 200°C

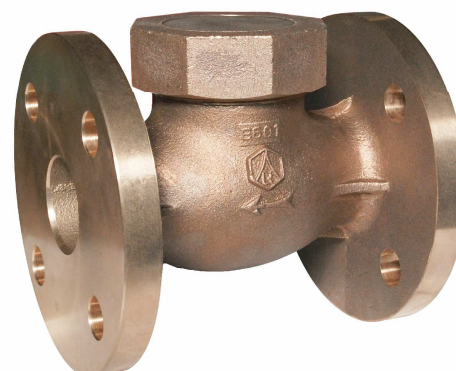
### APPLICATIONS :

- Fluides aqueux

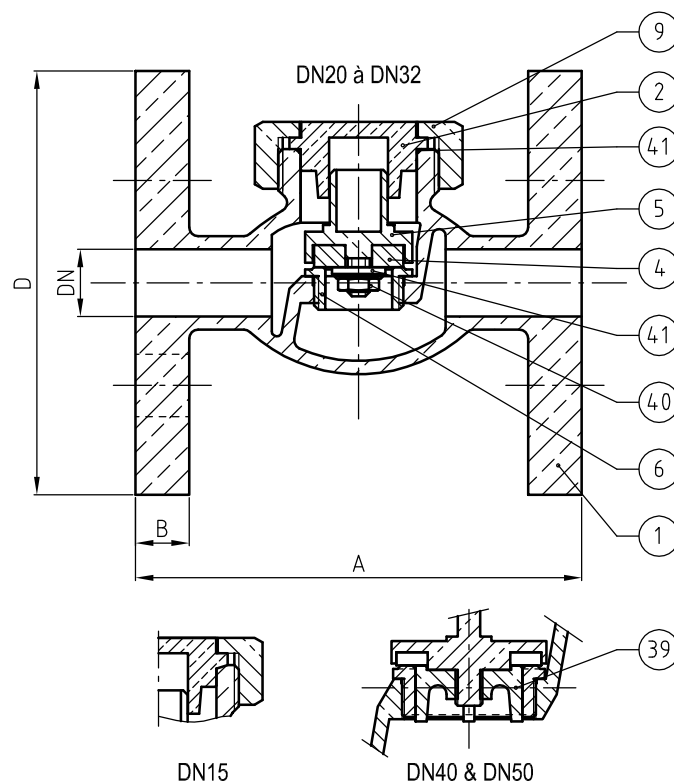
### OPTIONS :

- Perçage spécial
- Brides ASA 150 (PN20)
- Ressort de rappel inox

*Dimensionnel hors standard nous consulter*



*Sous réserve de modifications*



NOMENCLATURE			
Rep	Qté	Désignation	Matière
1	1	CORPS	BRONZE
2	1	CHAPEAU	BRONZE
4	1	CLAPET	INOX / PTFE
5	1	PORTE CLAPET	BRONZE / LAITON (DN15)
6	1	SIÈGE	INOX
9	1	ÉCROU DE CHAPEAU	BRONZE
39	1	AILETTES (DN40 et DN50)	BRONZE
40	1	ÉCROU (DN15 à DN32)	LAITON
41	1	RONDELLE	LAITON

### RÉFÉRENCES NORMATIVES :

- Matière : NF EN 1982 - NF EN 12163 - NF EN 12164 - NF EN 10272
- Essais : NF EN 12266-1/-2 (en usine)
- Face à face : NF E 29-353
- Brides : NF EN 1092-3

Réf. notice de montage : 0904DA109

Réf. notice de fonctionnement : 0904DA110

**Les notices de montage et de fonctionnement sont disponibles sur notre site internet.**

DIMENSIONNEL							
DN	15	20	25	32	40	50	65*
A (mm)	100	110	125	140	160	185	216
B (mm)	12	13	14	15	16	17	17
D (mm)	95	105	115	140	150	165	185
Masse (Kg) 405A	1.872	2.600	3.530	5.380	7.400	10.300	--
Masse (Kg) 405T	1.725	2.500	3.512	5.592	7.417	9.635	--

*\*Sous réserve*

*Ces données sont indicatives et peuvent être modifiées sans préavis. Il ne nous appartient pas d'apprécier les cahiers des charges ou descriptifs. Il appartient au client de vérifier l'adéquation entre le choix du matériel et les conditions réelles d'utilisation.*