



# AUTEXIER

FABRICANT EN ROBINETTERIE INDUSTRIELLE

93 Rue Louis Blanc - 02300 CHAUNY  
Tél : 03 23 52 02 86 Fax : 03 23 39 52 28  
Site Internet : www.autexier.fr

Réf. B Famille : 40

Rév. 05

Date : 11/03/2021

Page 1/1

## BRIDE TARAUDÉE EN BRONZE Réf. B.Ø.Ø

### GAMME :

- B
- Perçage standard : ISO PN 10/16
- Pour compatibilité matériaux, nous consulter*

### CARACTÉRISTIQUES :

- PN20 (Pression Nominale)
- EXTRÉMITÉS : Taraudage GAZ
- MATIÈRE : BRONZE CC491K

### CONDITIONS MAXIMALES D'UTILISATION :

- 20 bar de -50°C à 250°C

### APPLICATIONS :

- Fluides aqueux
- Vapeur (8 bar)
- Eau de mer

### OPTIONS :

- Perçage spécial sur demande
- Embouts lisses
- Embouts à souder

*Dimensionnel hors standard nous consulter*



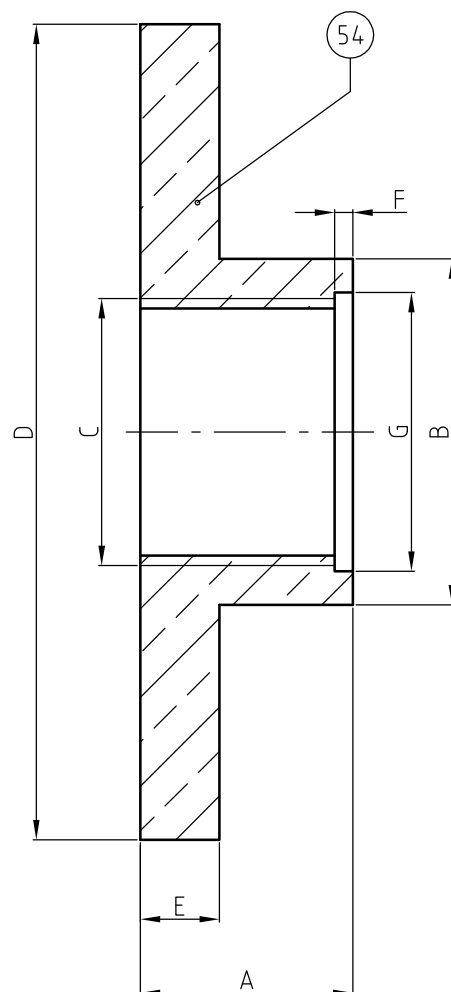
*Sous réserve de modifications*

### NOMENCLATURE

Rep	Qté	Désignation	Matière
54	1	BRIDE	BRONZE

### DIMENSIONNEL

DN	15	20	25	32	40	50	65	80	100	125	150	200
A (mm)	17	20	21	24	24	29.5	33	36	42	44	44	-
B (mm)	28	37	43	51	56	70	88	106	135	164	188	-
C	1/2"	3/4"	1"	1"1/4	1"1/2	2"	2"1/2	3"	4"	5"	6"	8"
D (mm)	95	105	115	140	150	165	185	200	220	250	285	340
E (mm)	12	12	12	14	14	16	16	18	20	20	22	22
F (mm)	2	2	3	3	3	3	3	3	-	-	-	-
G (mm)	21.5	27	34	42.5	48.5	60.5	76	88.5	114	-	-	-
Masse (Kg)	0.600	0.880	1.050	1.630	1.990	2.560	3.240	3.920	4.230	6.900	9.300	-



### RÉFÉRENCES NORMATIVES :

- Matière : NF EN 1982 - NF EN 12163 - NF EN 12164 - NF EN 10272
- Essais : NF EN 12266-1/-2 (en usine)
- Bride : NF EN 1092-3

Réf. notice de montage :

Réf. notice de fonctionnement :

**Les notices de montage et de fonctionnement  
sont disponibles sur notre site internet.**

*Ces données sont indicatives et peuvent être modifiées sans préavis. Il ne nous appartient pas d'apprécier les cahiers des charges ou descriptifs. Il appartient au client de vérifier l'adéquation entre le choix du matériel et les conditions réelles d'utilisation.*