



AUTEXIER

FABRICANT EN ROBINETTERIE INDUSTRIELLE

93 Rue Louis Blanc - 02300 CHAUNY
Tél : 03 23 52 02 86 Fax : 03 23 39 52 28
Site Internet : www.autexier.fr

Réf. AUB Famille : 40

Rév. 02

Date : 11/03/2021

Page 1/1

BRIDE TARAUDÉE EN CUPRO-ALUMINIUM Réf. AUB.Ø.Ø

GAMME :

- AUB
 - Perçage standard : ISO PN 10/16
- Pour compatibilité matériaux, nous consulter*

CARACTÉRISTIQUES :

- PN20 (Pression Nominale)
- EXTRÉMITÉS : Taraudage GAZ
- MATIÈRE : CUPRO-ALUMINIUM CC333G

CONDITIONS MAXIMALES D'UTILISATION :

- 20 bar de -10°C à 250°C

APPLICATIONS :

- Fluides aqueux
- Vapeur (8 bar)
- Eau de mer

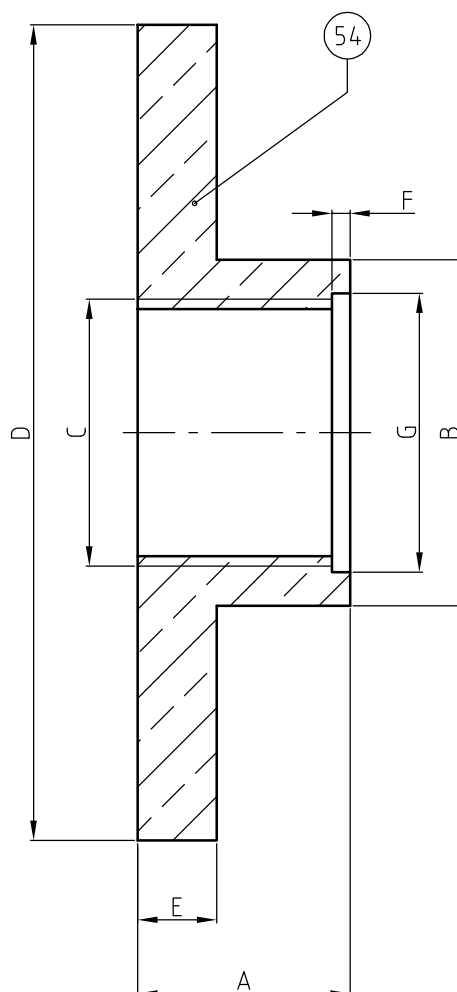
OPTIONS :

- Perçage spécial sur demande
- Embouts lisses
- Embouts à souder

Dimensionnel hors standard nous consulter



Sous réserve de modifications



NOMENCLATURE

Rep	Qté	Désignation	Matière
54	1	BRIDE	CUPRO-ALUMINIUM

DIMENSIONNEL

DN	15	20	25	32	40	50	65	80	100	125	150	200
A (mm)	17	20	21	24	24	29.5	33	36	42	44	44	-
B (mm)	28	37	43	51	56	70	88	106	135	164	188	-
C	1/2"	3/4"	1"	1"1/4	1"1/2	2"	2"1/2	3"	4"	5"	6"	8"
D (mm)	95	105	115	140	150	165	185	200	220	250	285	340
E (mm)	12	12	12	14	14	16	16	18	20	20	22	22
F (mm)	2	2	3	3	3	3	3	3	3	-	-	-
G (mm)	21.5	27	34	42.5	48.5	60.5	76	88.5	114	-	-	-
Masse (Kg)	0.540	0.800	0.950	1.470	1.800	2.320	2.940	3.560	-	-	-	-

RÉFÉRENCES NORMATIVES :

- Matière : NF EN 1982 - NF EN 12163 - NF EN 12164 - NF EN 10272
- Essais : NF EN 12266-1/-2 (en usine)
- Bride : NF EN 1092-3

Réf. notice de montage :

Réf. notice de fonctionnement :

Les notices de montage et de fonctionnement sont disponibles sur notre site internet.

Ces données sont indicatives et peuvent être modifiées sans préavis. Il ne nous appartient pas d'apprécier les cahiers des charges ou descriptifs. Il appartient au client de vérifier l'adéquation entre le choix du matériel et les conditions réelles d'utilisation.