



# AUTEXIER

FABRICANT EN ROBINETTERIE INDUSTRIELLE

93 Rue Louis Blanc - 02300 CHAUNY  
Tél : 03 23 52 02 86 Fax : 03 23 39 52 28  
Site Internet : www.autexier.fr

Réf. 111 Famille : 20

Rév. 03

Date : 21/04/2021

Page 1/1

## CLAPET À BATTANT ANTI-RETOUR ENTRE BRIDES EN BRONZE

### Réf. 111.Ø

#### GAMME :

- 111.Ø
  - Montage entre brides
  - Anneau de levage DN  $\geq$  100
- Pour compatibilité matériaux, nous consulter*

#### CARACTÉRISTIQUES :

- PN30 (Pression Nominale)
- EXTRÉMITÉS : Pour brides ISO PN10/16
- MATIÈRE : BRONZE CC491K

#### CONDITIONS MAXIMALES D'UTILISATION :

- 30 bar de -15°C à 200°C

#### APPLICATIONS :

- Fluides aqueux
- Vapeur (8 bar)

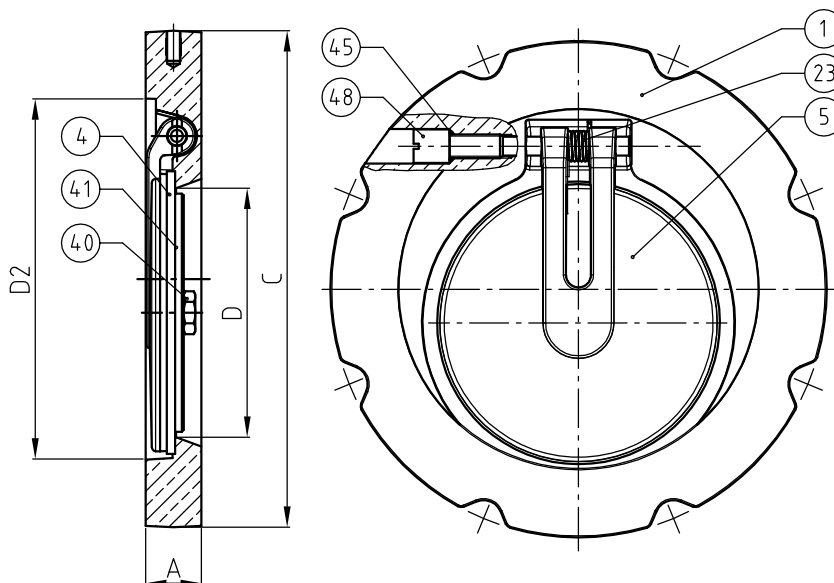
#### OPTIONS :

- Anneau de levage DN < 100
  - Pour brides ASA 150
- Dimensionnel hors standard nous consulter*



*Sous réserve de modifications*

| NOMENCLATURE |     |               |         |
|--------------|-----|---------------|---------|
| Rep          | Qté | Désignation   | Matière |
| 1            | 1   | CORPS         | BRONZE  |
| 4            | 1   | CLAPET        | FPM     |
| 5            | 1   | PORTE CLAPET  | BRONZE  |
| 23           | 1   | RESSORT       | INOX    |
| 40           | 1   | ECROU         | INOX    |
| 41           | 1   | RONDELLE      | BRONZE  |
| 45           | 1   | JOINT TORIQUE | FPM     |
| 48           | 1   | FOURREAU      | BRONZE  |



#### RÉFÉRENCES NORMATIVES :

- Matière : NF EN 1982 - NF EN 12163 - NF EN 12164 - NF EN 10272
- Essais : NF EN 12266-1/-2 (en usine)
- Face à face : NF E 29-377 - Série ISO PN 50

Réf. notice de montage : 0904DA164

Réf. notice de fonctionnement : 0904DA163

**Les notices de montage et de fonctionnement sont disponibles sur notre site internet.**

| DIMENSIONNEL |     |     |     |     |     |     |     |     |     |     |
|--------------|-----|-----|-----|-----|-----|-----|-----|-----|-----|-----|
| DN           | 40  | 50  | 65  | 80  | 100 | 125 | 150 | 200 | 250 | 300 |
| A (mm)       | 22  | 22  | 22  | 22  | 24  | 26  | 26  | 33  | 52  | 58  |
| C (mm)       | 110 | 125 | 145 | 160 | 180 | 210 | 240 | 295 | 355 | 410 |
| D (mm)       | 20  | 27  | 41  | 50  | 65  | 88  | 110 | 148 | 193 | 249 |
| D2 (mm)      | 43  | 54  | 70  | 86  | 107 | 134 | 160 | 214 | 268 | 321 |

*Ces données sont indicatives et peuvent être modifiées sans préavis. Il ne nous appartient pas d'apprécier les cahiers des charges ou descriptifs. Il appartient au client de vérifier l'adéquation entre le choix du matériel et les conditions réelles d'utilisation.*