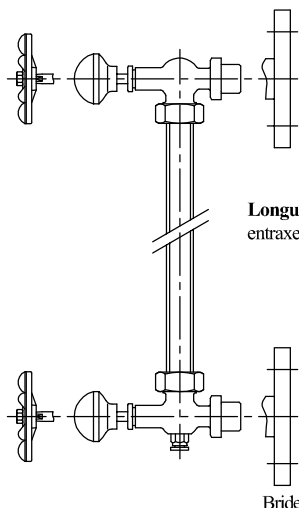


MONTAGE 1

Garniture et tube



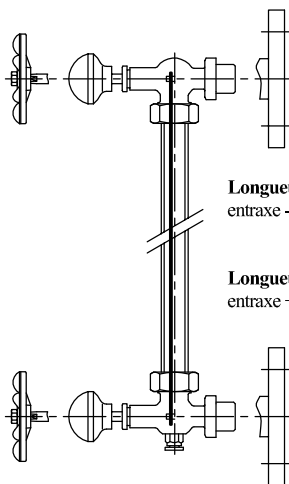
Longueur tube:
entraxe - 20 mm

Détail :	Article :
Partie Supérieure	186, 184, 2184, 3184PSØ
Tube Pyrex® ou rhodoïd	CPY ou CPX
Partie Inférieure	186, 184, 2184, 3184PIØ

Observation :
Déconseillé pour entraxes > 1000 mm

MONTAGE 2

Avec tringles de protection latérales



Longueur tube:
entraxe - 20 mm

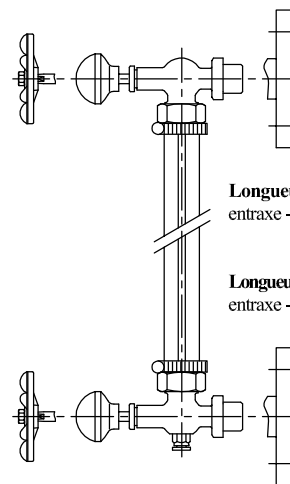
Longueur tringle:
entraxe + 10 mm

Détail :	Article :
Partie Supérieure	184, 186, 2184, 3184PSØ
Tube Pyrex® ou rhodoïd	CPY ou CPX
Tringle de protection	Livrable au mètre
Partie Inférieure	184, 186, 2184, 3184PIØ

Observation :
Déconseillé pour entraxes > 1000 mm

MONTAGE 3

Avec protections



Longueur tube:
entraxe - 20 mm

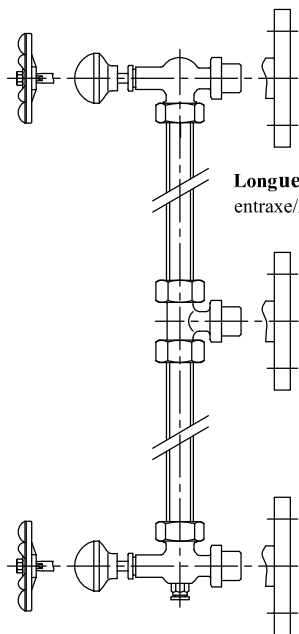
Longueur protection:
entraxe - 60 mm

Détail :	Article :
Partie Supérieure	184, 186, 2184, 3184PSØ
Tube Pyrex® ou rhodoïd	CPY ou CPX
Protections	CPROTEC+C19.1384
Ecrous à collerette	U26.18415P
Partie Inférieure	184, 186, 2184, 3184PIØ

Observation :
Déconseillé pour entraxes > 1000 mm

MONTAGE 4

Grandes hauteurs sans protection



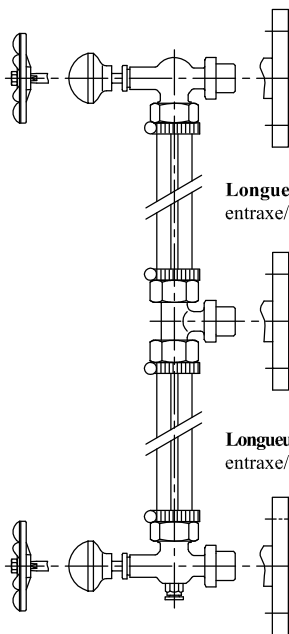
Longueur tubes:
entraxe/2 - 20 mm

Détail :	Article :
Partie Supérieure	186, 184, 2184, 3184PSØ
Tube Pyrex® ou rhodoïd	CPY ou CPX
Intermédiaire	274
Partie Inférieure	186, 184, 2184, 3184PIØ

Observation :
Conseillé pour entraxes > 1000 mm

MONTAGE 5

Grandes hauteurs avec protections



Longueur tubes:
entraxe/2 - 20 mm

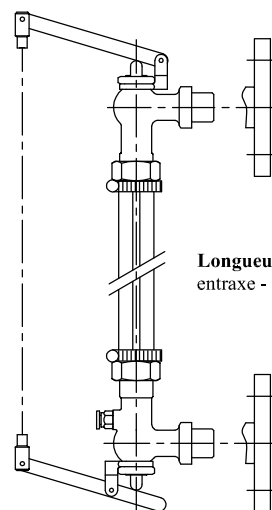
Longueur protection:
entraxe/2 - 60 mm

Détail :	Article :
Partie Supérieure	184, 186, 2184, 3184PSØ
Tube Pyrex® ou rhodoïd	CPY ou CPX
Protections	CPROTEC+C19.1384
Ecrou à collerette	U26.18415P
Intermédiaire	274
Partie Inférieure	184, 186, 2184, 3184PIØ

Observation :
Conseillé pour entraxes > 1000 mm

MONTAGE 6

Avec tringle de manœuvre



Longueur tube:
entraxe - 20 mm

Détail :	Article :
Partie Supérieure	2184PSØ
Tube Pyrex® ou rhodoïd	CPY ou CPX
Protections	CPROTEC+C19.1384
Ecrou à collerette	U26.18415P
Tringle de manœuvre	Etrier + Levier
Partie Inférieure	2184PIØ

Observation :
Déconseillé pour entraxes > 1000 mm