



AUTEXIER

FABRICANT EN ROBINETTERIE INDUSTRIELLE

93 Rue Louis Blanc - 02300 CHAUNY
Tel: 03 23 52 02 86 Fax: 03 23 39 52 28
Site Internet: www.autexier.fr

Réf.: AU591 Famille: 09

Rév.: 00

Date: 17/09/2019

Page 1/1

VANNE À PASSAGE DIRECT DOUBLE OPERCULE À BRIDES EN CUPRO-ALUMINIUM Réf: AU594.51

GAMME :

- AU594

Pour compatibilité matériaux, nous consulter

CARACTÉRISTIQUES :

- PN16 (Pression Nominale)

- EXTRÉMITÉS : Brides ISO PN10 ou PN16

- MATIÈRE : CUPRO-ALUMINIUM CC333G

CONDITIONS MAXIMALES D'UTILISATION :

- 16 bar de -15°C à 200°C

APPLICATIONS :

- Eau de mer

- Fluides aqueux

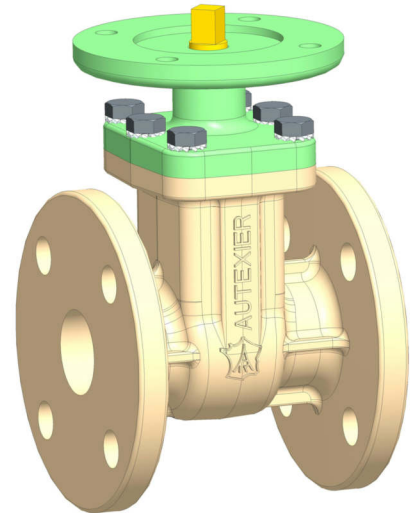
- Vapeur (8 bar)

OPTIONS :

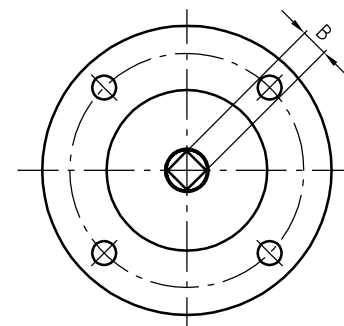
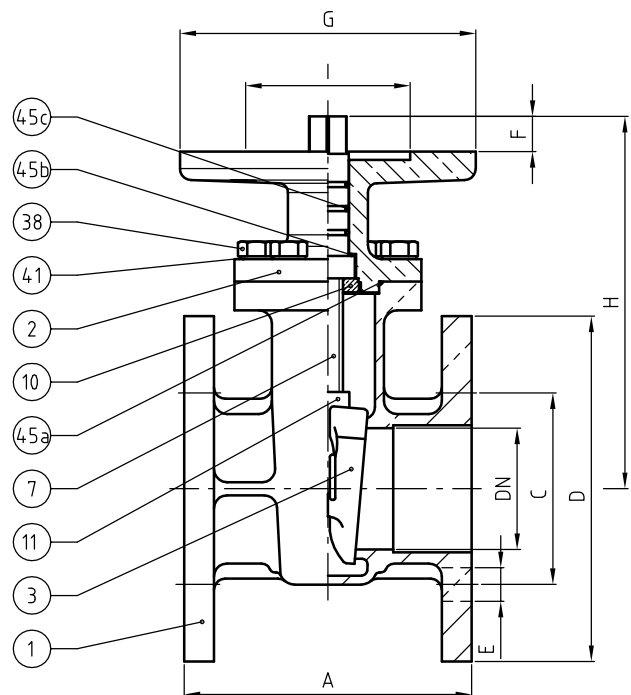
- Perçage spécial

- Face à face

Dimensionnel hors standard nous consulter



Sous réserve de modifications



NOMENCLATURE

Rep	Qté	Désignation	Matière
1	1	CORPS	CUPRO-ALUMINIUM
2	1	CHAPEAU	CUPRO-ALUMINIUM
3	1	OPERCULE DOUBLE	CUPRO-ALUMINIUM
7	1	TIGE	CUPRO-ALUMINIUM
10	1	ECROU TIGE	CUPRO-ALUMINIUM
11	1	ECROU D'OPERCULE	CUPRO-ALUMINIUM
38	6	VIS	INOX
41	6	RONDELLE	INOX
45a	1	JOINT	FPM
45b	1	JOINT	PTFE
45c	3	JOINT	FPM

DIMENSIONNEL

DN	A (mm)	B (mm)	C (mm)	D (mm)	E (mm)	F (mm)	G (mm)	H (mm)	I (mm)
50	142	12	125	165	18	15.5	125	168	70

REFERENCES NORMATIVES :

- Matière: NF EN 1982 - NF EN 12164 - NF EN 10272

- Essais: NF EN 12266-1/-2 (en usine)

- Face à face: NF EN 558 - Série 29

Réf. notice de montage: 0904DA123

Réf. notice de fonctionnement: 0904DA087

**Les notices de montage et de fonctionnement
sont disponibles sur notre site internet.**

Ces données sont indicatives et peuvent être modifiées sans préavis. Il ne nous appartient pas d'apprécier les cahiers des charges ou descriptifs. Il appartient au client de vérifier l'adéquation entre le choix du matériel et les conditions réelles d'utilisation.